

## Hier finden Sie Verpackungen aus dem FEFCO-Katalog

### 01 Handelsübliche Tafeln



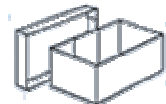
### 02 Faltschachteln

Faltschachteln (Faltkisten) bestehen in der Regel aus einem Stück mit einer durch Laschenklebung, Drahtheftung bzw. Klebestreifen verbundenen Fabrikante sowie Deckel- und Bodenklappen. Sie werden flach zusammengefaltet versandt, sind gebrauchsfertig und werden anhand der Klappen verschlossen.



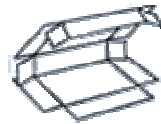
### 03 Deckelschachteln

Deckelschachteln (Stülpeschachteln) bestehen aus zwei oder mehr Teilen. Ein Oberteil (Deckel) wird über ein Unterteil (Boden) gestülpt oder beide über einen Rumpf.



### 04 Falthüllen und Trays

Falthüllen und Trays bestehen im allgemeinen aus einem Zuschnitt. Zwei oder alle Seitenwände und der Deckel sind am Boden angelenkt. Diese Hüllen werden gewöhnlich ohne Heften oder Kleben gebrauchsfertig hergerichtet. Sperrvorrichtungen, Handgriffe, Verkaufsteller usw. können bei dieser Ausführungsart mit vorgesehen werden.



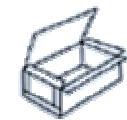
### 05 Schiebeschachteln

Schiebeschachteln (Gürtelschachteln) bestehen aus mehreren in verschiedenen Richtungen ineinander schiebbaren Ringeinsätzen und Manschetten. Zu dieser Gruppe gehören auch Überschiebhülsen.



### 06 Formfeste Schachteln

Formfeste Schachteln bestehen in der Regel aus zwei Seitenteilen und einem Mittelteil, das Boden und Deckel bildet. Diese Schachteln können als vorbereitete Zuschnitte geliefert werden und sind dann vom Verbraucher durch Drahtheftung zu verbinden.



### 07 Fertig geklebte Schachteln

Fertig geklebte Schachteln sind einteilige, faltbare Schachteln, die zusammengelegt geliefert und durch einfaches Aufrichten gebrauchsfertig aufgestellt werden. Die Schachteln können mit einem Faltboden (Faltbodenschachtel) oder mit Diagonalbiegung (Aufrichteschachtel) ausgerüstet sein.



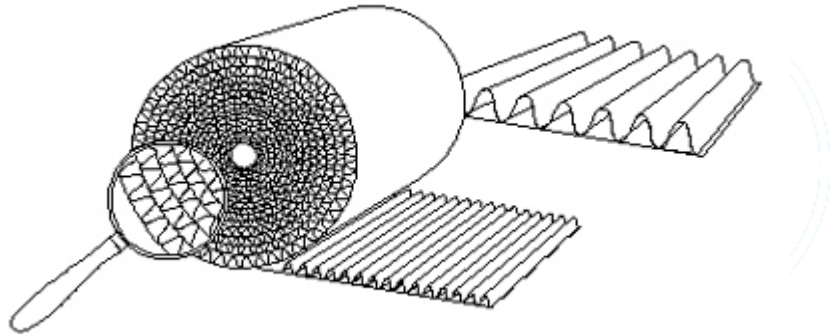
### 09 Inneneinrichtungen

Inneneinrichtungen wie Einlagen, Einsätze, Stege, Trennwände, Gefache, Polster und dgl., ob mit der Kiste fest verbunden oder als getrennte Elemente. Zahlenangaben für Wände sind beliebig und können ggf. höher oder niedriger ausfallen.



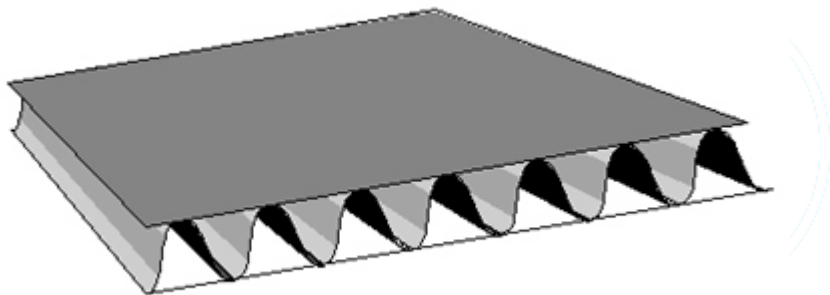
## 01 Handelsübliche Tafeln

### 0100 Handelsübliche Rollen



### 0110 Handelsübliche Tafeln

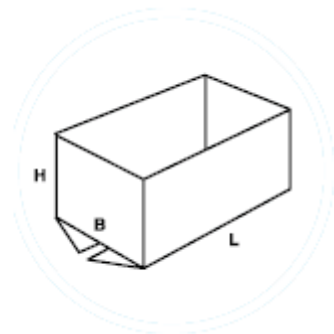
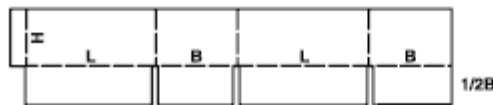
Faltschachteln (Faltkisten) bestehen in der Regel aus einem Stück mit einer durch Laschenklebung, Drahtheftung bzw. Klebestreifen verbundenen Fabrikante sowie Deckel- und Bodenklappen. Sie werden flach zusammengefasst versandt, sind gebrauchsfertig und werden anhand der Klappen verschlossen.



## 02 Faltschachteln

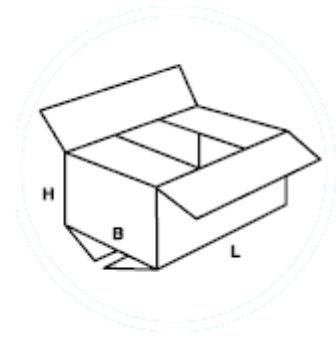
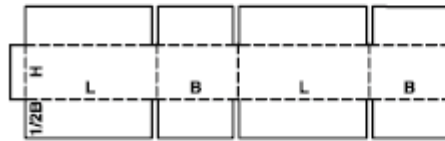
### 0200 Faltkiste (M/A)

(Faltschachtelteil) mit zusammenstoßenden äußeren Bodenverschlussklappen ohne Deckelklappen



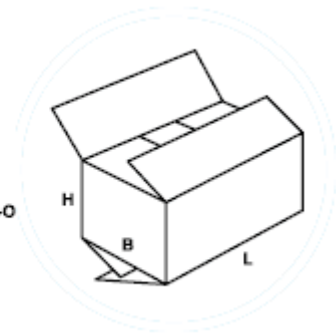
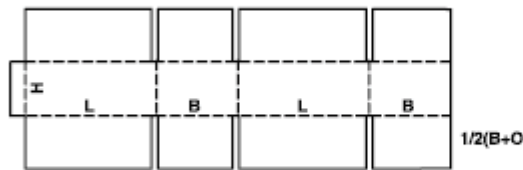
### 0201 Faltkiste (M/A)

(Faltschachtel) mit zusammenstoßenden äußeren Boden- und Deckelverschlußklappen



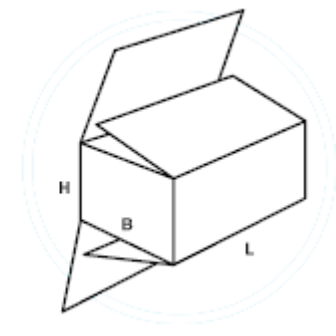
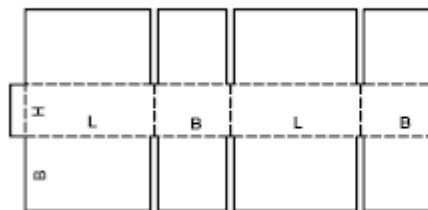
### 0202 Faltkiste (M/A)

(Faltschachtel) mit teilweise überlappenden äußeren Boden- und Deckelverschlußklappen



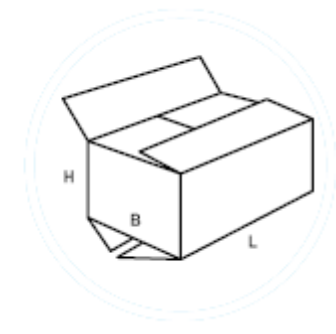
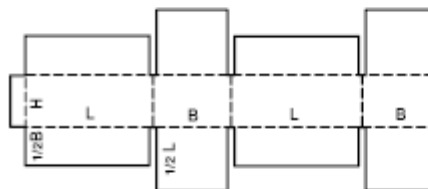
### 0203 Faltkiste (M/A)

(Faltschachtel) mit voll überlappenden äußeren Boden- und Deckelverschlußklappen



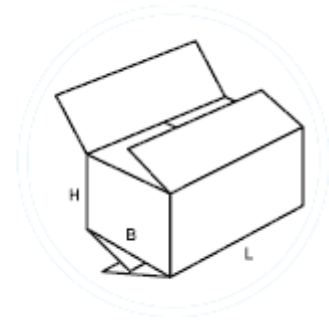
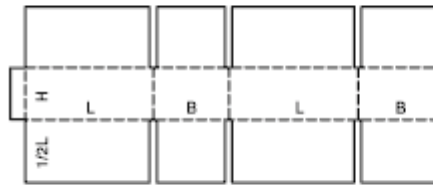
### 0204 Faltkiste (M/A)

(Faltschachtel) mit zusammenstoßenden inneren und äußeren Boden- und Deckelverschlußklappen



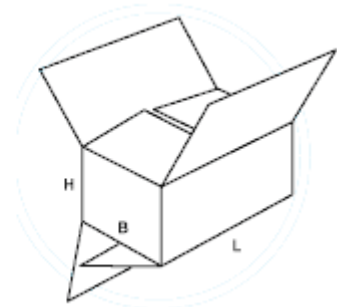
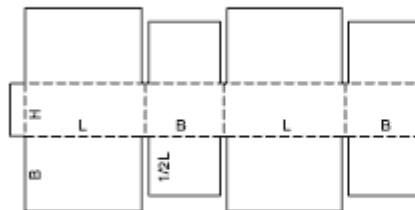
### 0205 Faltkiste (M/A)

(Faltschachtel) mit zusammenstoßenden inneren und teilweise überlappenden äußeren Boden- und Deckelverschlußklappen



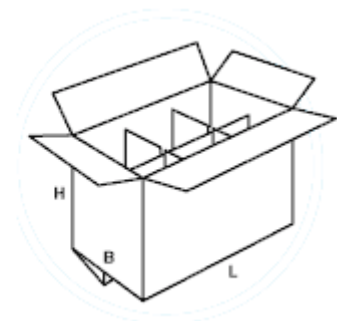
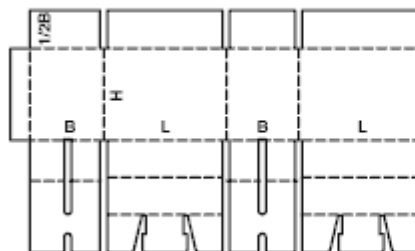
### 0206 Faltkiste (M/A)

(Faltschachtel) mit zusammenstoßenden inneren und voll überlappenden äußeren Boden- und Deckelverschlußklappen



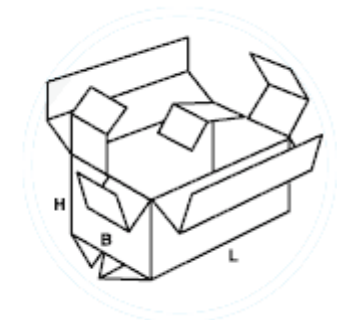
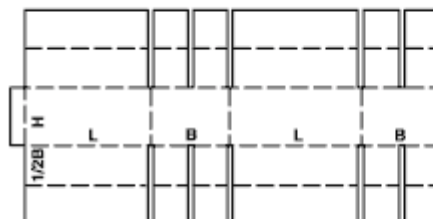
### 0207 Faltkiste (M)

(Faltschachtel) mit an den Boden angearbeitete Fächergarnitur und mit zusammenstoßenden äußeren Deckelverschlußklappen



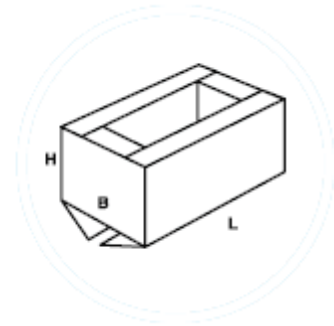
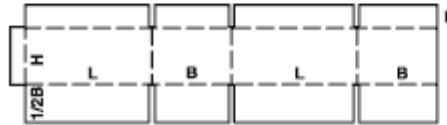
### 0208 Faltkiste (M)

(Faltschachtel) mit an den Boden- und Deckelklappen angearbeitete Klappenstegen



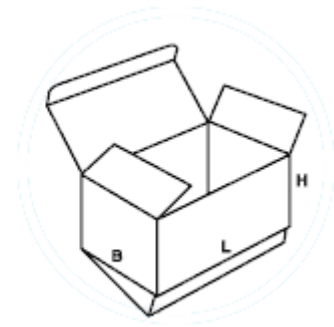
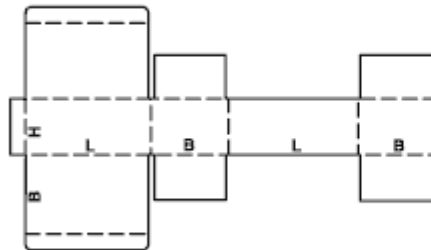
### 0209 Faltkiste (M/A)

(Faltschachtel) mit  
zusammenstoßenden  
äußeren  
Bodenverschlußklappen  
und kurzen oberen  
Klappen (Steigenform)



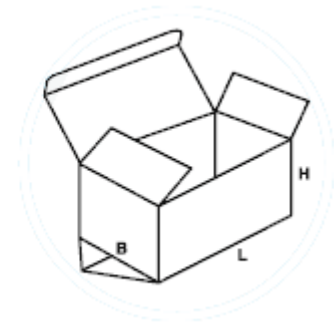
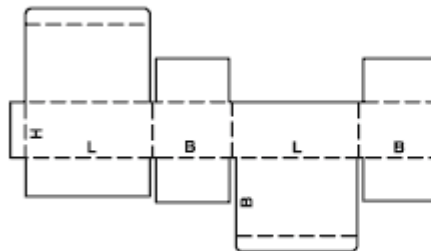
### 0210 Faltschachtel (M)

mit Einsteckboden,  
Einsteckdeckel (Anlenkung  
an der Rückwand) und  
Seitenklappen am Rumpf



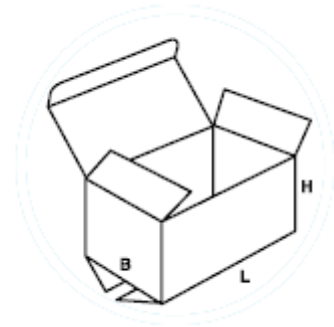
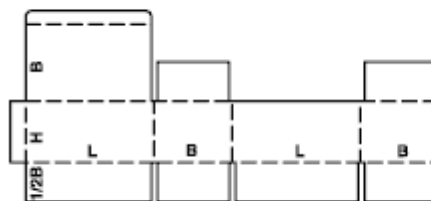
### 0211 Faltschachtel (M)

mit Einsteckboden  
(Anlenkung an der  
Vorderwand),  
Einsteckdeckel (Anlenkung  
an der Rückwand) und  
Seitenklappen am Rumpf



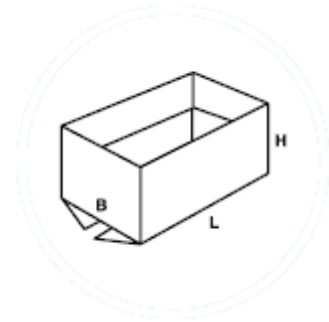
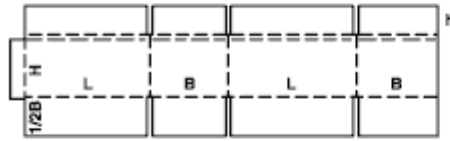
### 0212 Faltschachtel (M/A)

mit zusammenstoßenden  
äußeren  
Bodenverschlußklappen,  
Einsteckdeckel und  
Seitenklappen am Rumpf.  
(Die Ausbildung des  
Bodens kann  
entsprechend  
Kennzeichen 0201 bis  
0206 variiert werden)



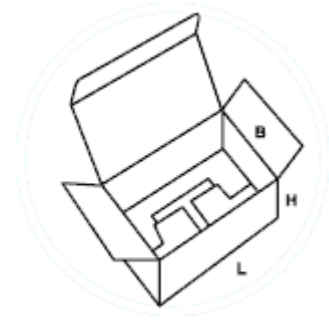
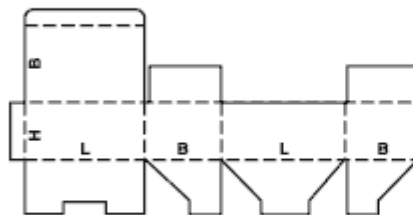
## 0214 Faltschachtelteil (M/A)

(Faltkiste) mit zusammenstoßenden äußeren Bodenverschlußklappen und oberen nach innen eingeschlagenen kurzen Klappen. (Die Ausbildung des Bodens kann entsprechend Kennzeichen 0201 bis 0206 variiert werden)



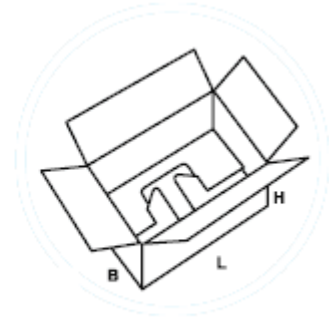
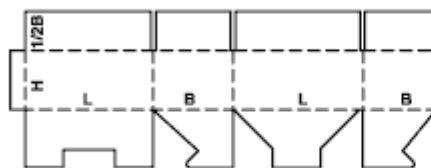
## 0215 Steckbodenschachtel (M)

Faltschachtel mit Steckboden, Einsteckdeckel und Seitenklappen am Rumpf



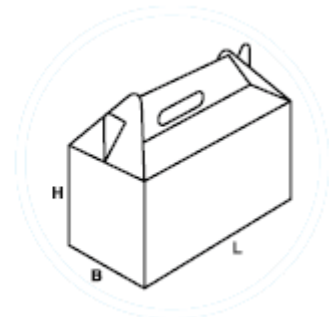
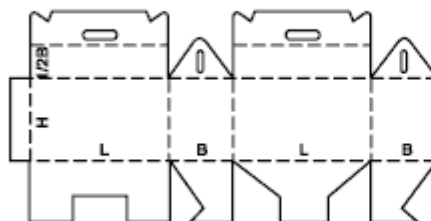
## 0216 Steckbodenschachtel (M)

Faltschachtel mit Steckboden und zusammenstoßenden äußeren Deckelverschlußklappen. (Die Ausbildung des Deckels kann entsprechend Kennzeichen 0201 bis 0206 variiert werden). Das Verschließen der Deckelklappen kann automatisiert werden.



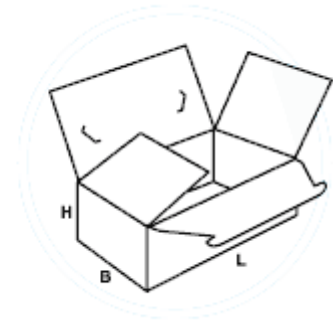
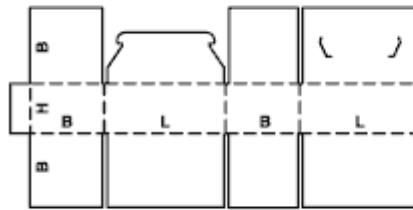
## 0217 Steckbodenschachtel (M)

Faltschachtel mit Steckboden und Deckelklappen als Tragegriff ausgebildet



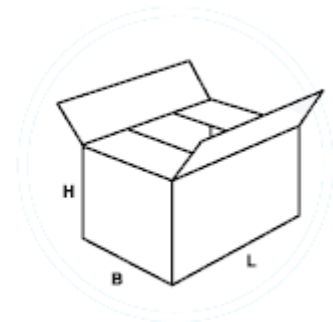
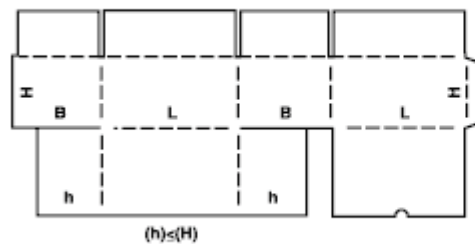
### 0218 Faltschachtel (M)

(Falbkiste) mit voll überlappenden äußeren Bodenverschlußklappen und Deckelklappen als Deckelverhakung gestaltet. (Die Ausbildung der Bodenverschlußklappen kann entsprechend Kennzeichen 0201 bis 0206 variiert werden)



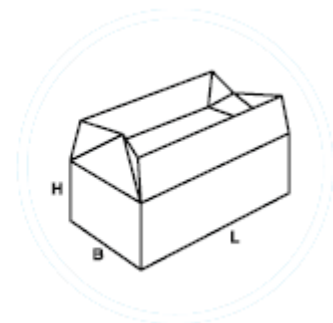
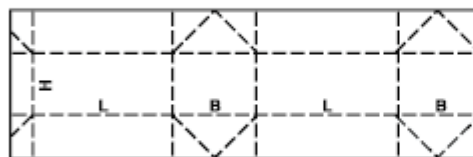
### 0225 Faltschachtel (M)

(Falbkiste) mit selbsttragenden Boden und zusammenstoßenden äußeren Deckelverschlußklappen. (Die Ausbildung des Deckels kann entsprechend Kennzeichen 0201 bis 0206 variiert werden)



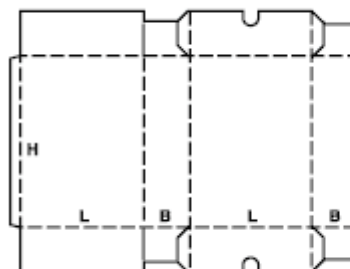
### 0226 Faltschachtel (M)

(Falbkiste) mit selbstbildenden Boden- und Deckelverschluß



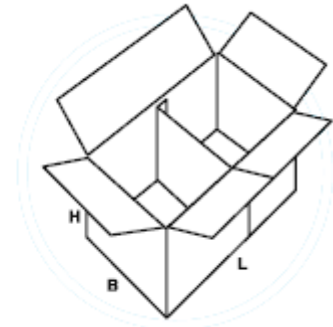
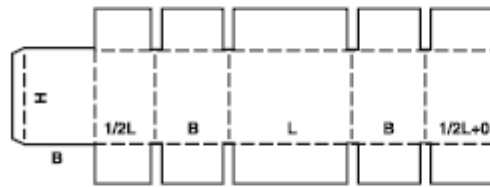
### 0227 Faltschachtel (M)

mit Boden- und Deckelverschluß (Sonderausführung) und Seitenklappen am Rumpf



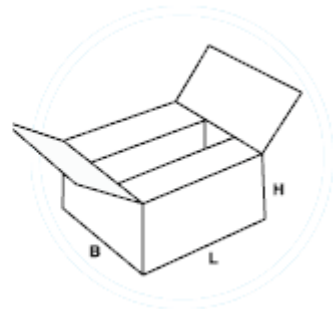
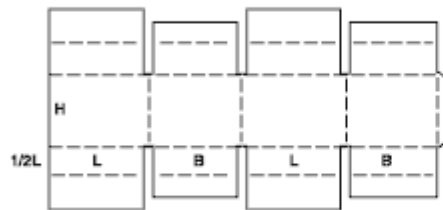
### 0228 Faltkiste (M)

(Faltschachtel) mit Trennsteg, zusammenstoßenden äußeren Boden- und Deckelverschlußklappen. (Die Ausbildung der Boden- und Deckelverschlußklappen kann entsprechend Kennzeichen 0201 bis 0206 variiert werden)



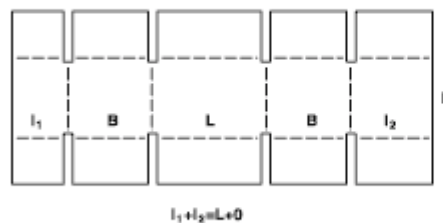
### 0229 Faltkiste (M)

(Faltschachtel) mit zusätzlichem Riller in den Boden- und Deckelverschlußklappen



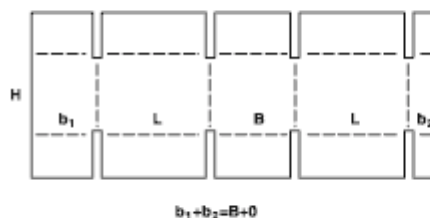
### 0230 Faltkiste (M)

(Faltschachtel) mit Längsseitenklebung und zusammenstoßenden äußeren Boden- und Deckelverschlußklappen. (Die Ausbildung des Bodens und Deckels kann entsprechend Kennzeichen 0201 bis 0206 variiert werden)



### 0231 Faltkiste (M/A)

(Faltschachtel) mit Breitseitenklebung und zusammenstoßenden äußeren Boden- und Deckelverschlußklappen. (Die Ausbildung des Bodens und Deckels kann entsprechend Kennzeichen 0201 bis 0206 variiert werden)

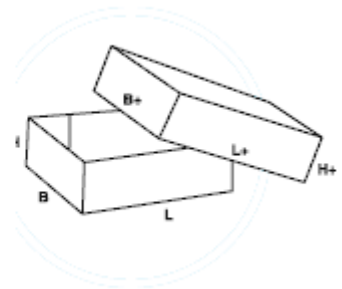




## 03 Deckelschachteln

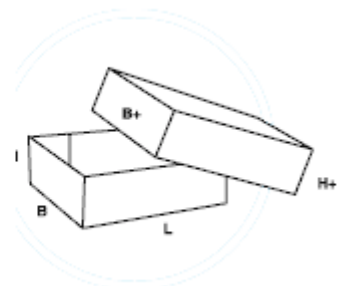
### 0300 Stülpdeckelschachtel (A/M)

Boden- und Deckelteil mit  
Schlitzen in den  
Längsseitenwänden



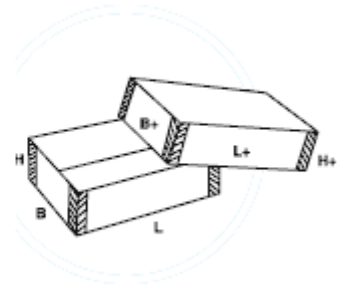
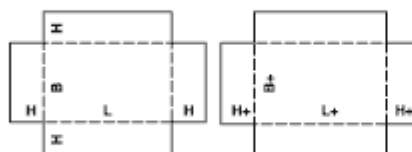
### 0301 Stülpdeckelschachtel (A/M)

Bodenteil Schlitz in den  
Längsseitenwänden,  
Deckelteil Schlitz in den  
Stirnseitenwänden



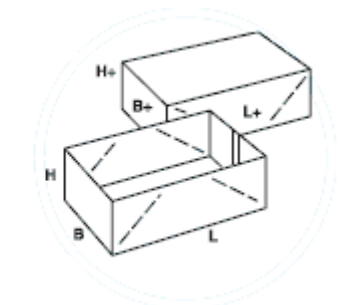
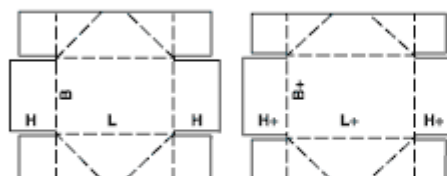
### 0302 Stülpdeckelschachtel (A/M)

ohne Verbindungslaschen,  
Eckenverklebung in der  
Regel mit Tape



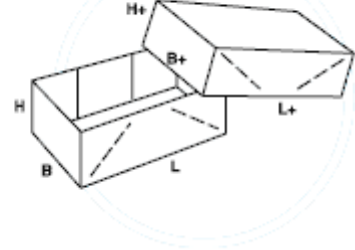
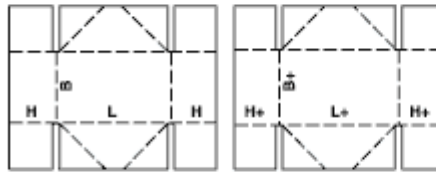
### 0303 Stülpdeckelschachtel (M)

(Aufrichteschachtel) mit  
hohem Deckel, nicht  
abgedeckte  
Schrägrillungen an den  
Seitenwänden, zweimal  
vier Klebeverbindungen



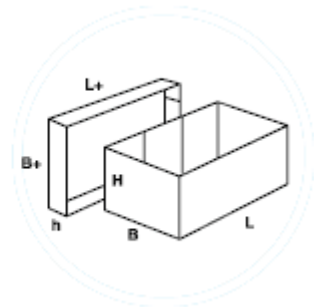
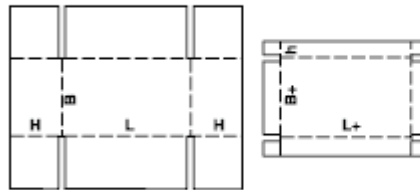
**0304**  
**Stülpdeckelschachtel (M)**

(Aufrichteschachtel) mit  
 hohem Deckel,  
 abgedeckte  
 Schrägrillungen an den  
 Seitenwänden, zweimal  
 vier Klebeverbindungen



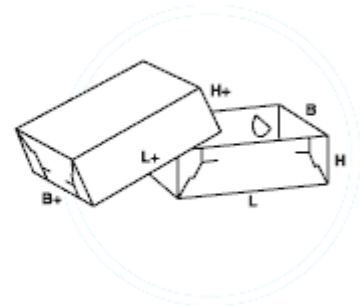
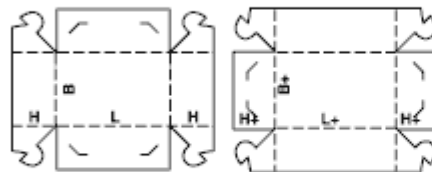
**0306**  
**Stülpdeckelschachtel**  
**(A/M)**

mit kurzem Deckel



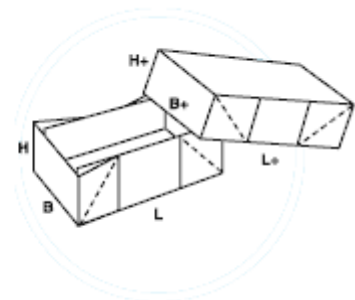
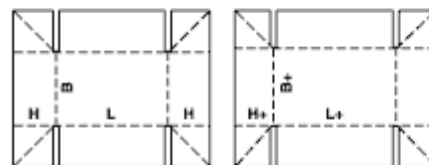
**0307**  
**Stülpdeckelschachtel (M)**

mit hohem Deckel,  
 Seitenwände mit  
 Steckverbindungen



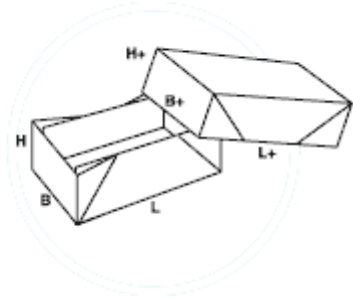
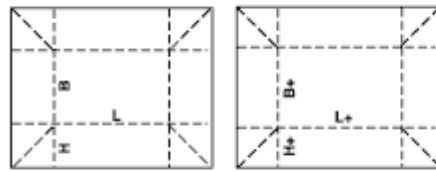
**0308**  
**Stülpdeckelschachtel (M)**

(Aufrichteschachtel) mit  
 hohem Deckel, außen  
 angebrachte mit  
 Schrägrillung versehene  
 Verbindungslaschen,  
 abgedeckte  
 Schrägrillungen, zweimal  
 vier Klebeverbindungen



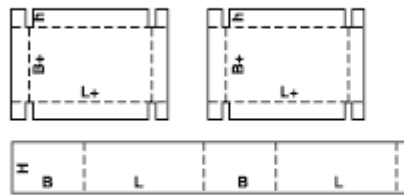
### 0309 Stülpdeckelschachtel (M)

(Aufrichteschachtel) mit hohem Deckel, Schachtelzuschnitte ohne Schlitzung, gefaltetet, außen angebrachte mit Schrägrillung versehene Verbindungslaschen, abgedeckte Schrägrillungen, zweimal vier Klebeverbindungen

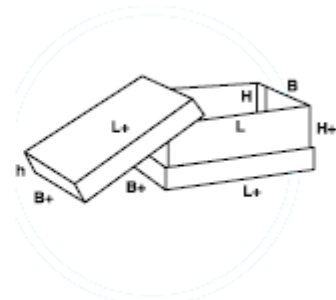


### 0310 Rumpfschachtel (A+M)

bestehend aus Rumpf (Zarge), kurzem Stülpboden und Stülpedeckel, Boden- und Deckelteile stoßen nicht zusammen (Boden und Deckel können z. B. als Aufrichteteile nach Kennzeichen 0303, 0304 usw. hergestellt werden)

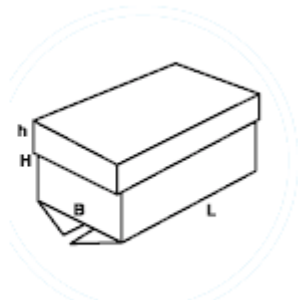
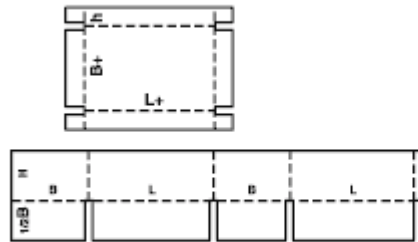


$$h \leq \frac{1}{2} H+$$



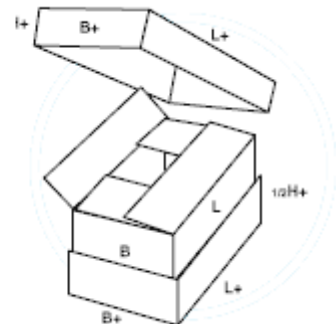
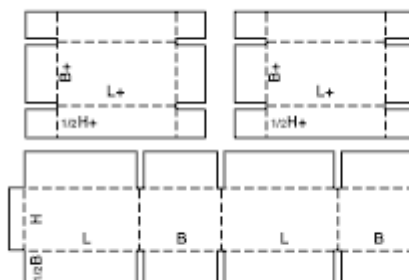
### 0312 Stülpdeckelschachtel (A/M)

bestehend aus einem Faltschachtelteil (entsprechend Kurzzeichen 0200) und einem Deckel



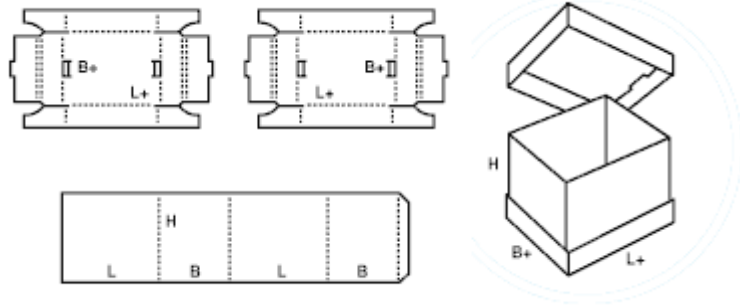
### 0313 Stülpdeckelschachtel (A/M)

bestehend aus einer Faltschachtel (Faltkiste entsprechend Kennzeichen 0201) und zusammenstoßenden Boden- und Deckelteilen  
Variationsmöglichkeiten von Boden und Deckel siehe Kennzeichen 0310)



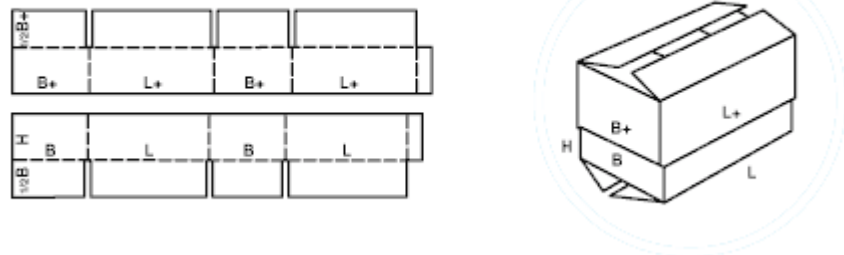
### 0314 Rumpfschachtel (A+M)

bestehend aus Rumpf  
(Zarge) und Boden- und  
Deckelteil als offenes  
Schachtelteil mit  
Verbindungslaschen an  
den Längsseitenwänden  
und im Boden verriegelten  
Stirnseitenwänden  
(Breitseiteinschlag),  
analog Kennzeichen 0422



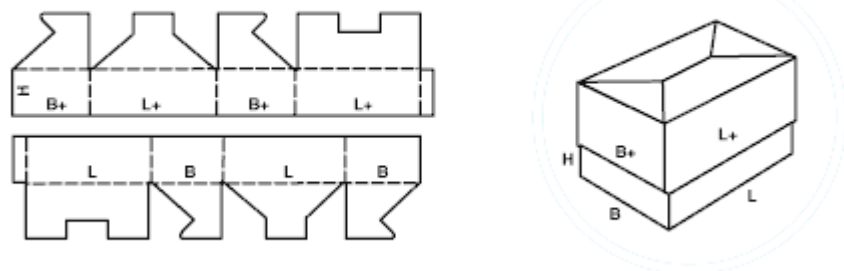
### 0320 Stülpdeckelschachtel (M/A)

als Teleskop -  
Faltschachtel, bestehend  
aus zwei  
Faltschachtelteilen  
(entsprechend  
Kennzeichen 0200)



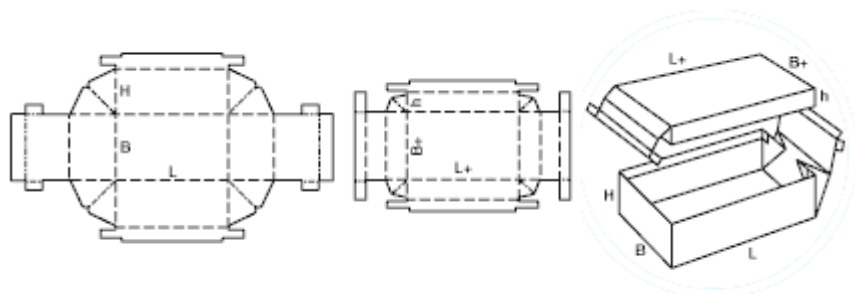
### 0321 Stülpdeckelschachtel (M)

als Teleskop -  
Faltschachtel, bestehend  
aus zwei  
Faltschachtelteilen  
(Steckbodenschachtel  
ohne Deckelklappen)



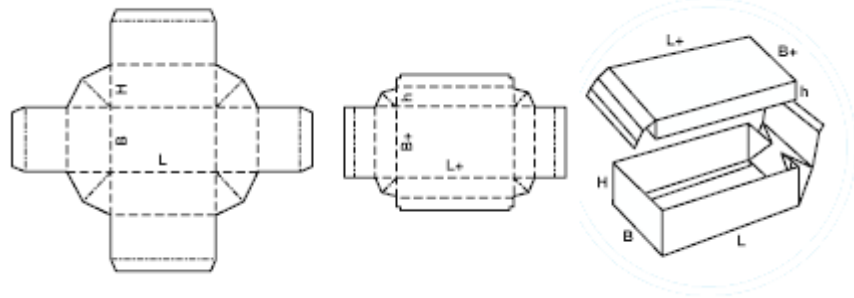
### 0322 Stülpdeckelschachtel (M)

bestehend aus Boden- und  
Deckelteil als offenes  
Schachtelteil mit  
Schrägrillung in den  
Eckenlaschen und  
verriegelbaren  
Seitenwänden mit  
Sperrlaschen

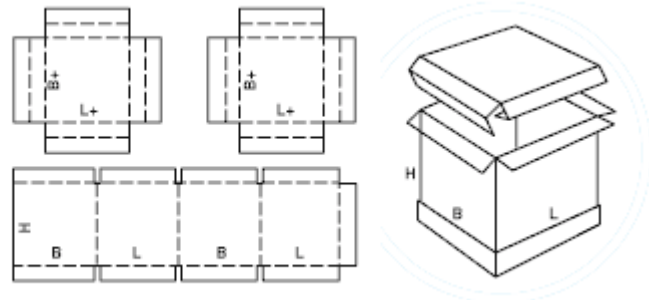


**0323****Stülpdeckelschachtel (M)**

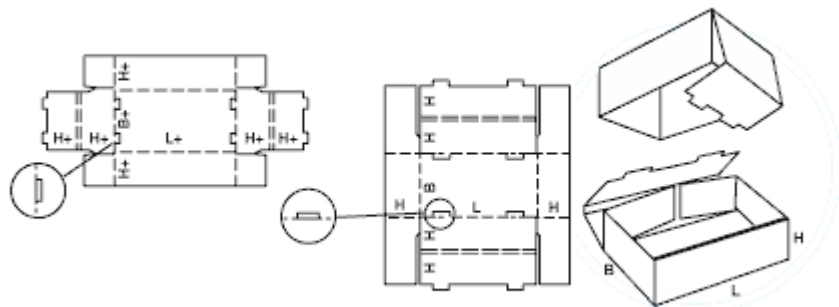
bestehend aus Boden- und Deckelteil als offenes Schachtelteil mit Schrägrillung in den Eckenlaschen und verriegelbaren Seitenwänden ohne Sperrlaschen

**0325****Stülpdeckelschachtel (A)**

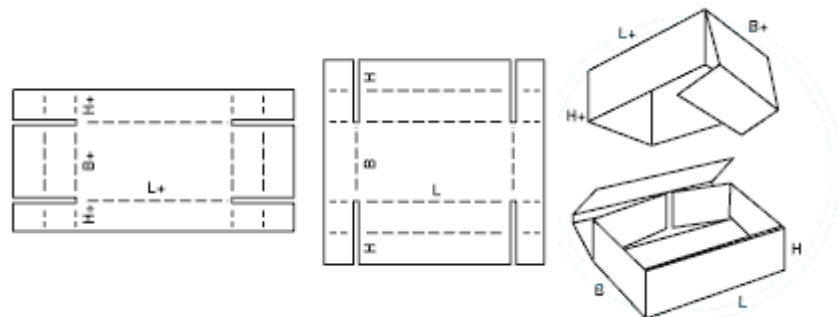
bestehend aus einer Faltschachtel (Faltkiste mit verkürzten Boden- und Deckelverschlußklappen) sowie Boden und Deckel aus je einer Stülpdeckelschachtel mit doppelten Seitenwänden, beim Verschließen bildet sich eine Verriegelung

**0330 Stülpverpackung (M/A)**

Bodenteil bestehen aus offenem Schachtelteil mit Verbindungslaschen an den Stirnseitenwänden und im Boden verriegelten Längsseitenwänden (Längsseiteneinschlag), Deckelteil bestehend aus offenem Schachtelteil mit Verriegelungslaschen an den Längsseiten und im Boden verriegelten Stirnseiten (Stirnseiten- oder Breitseiteneinschlag)

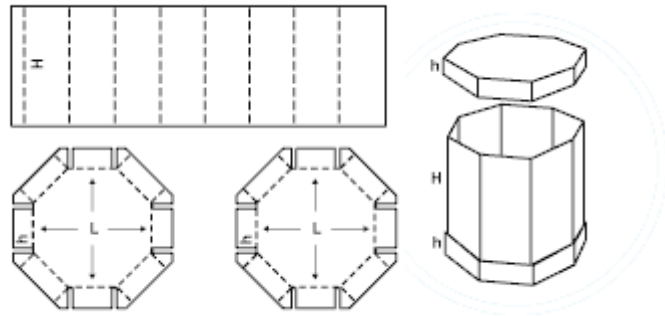
**0331 Stülpverpackung (M/A)**

Bodenteil bestehend aus offenem Schachtelteil mit verriegeltem (klemmenden) Längsseiteneinschlag, Deckelteil bestehend aus offenem Schachtelteil mit verriegeltem (klemmenden) Stirnseiteneinschlag



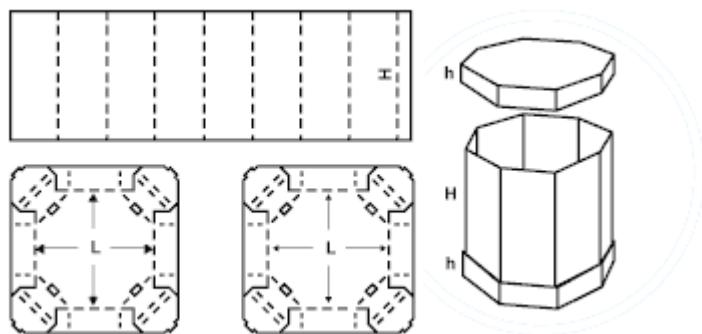
### 0350 Rumpfschachtel (M)

(Oktabin) bestehend aus Rumpf (Zarge) und kurzem Stülpdeckel und Stülpboden, achteckig geformt, mit Verbindungslaschen, zweimal achtfach gefügt



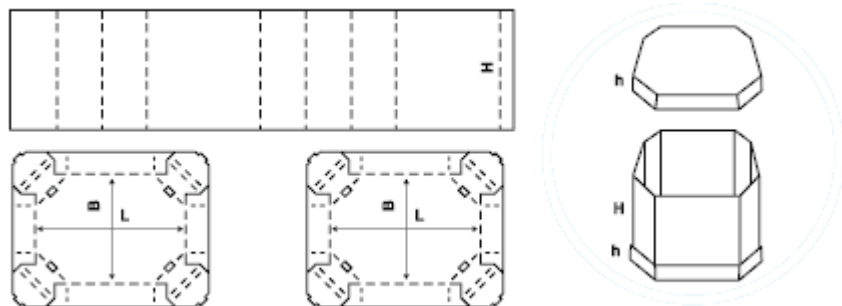
### 0351 Rumpfschachtel (M/A)

(Oktabin) bestehend aus Rumpf (Zarge) und kurzem Stülpdeckel und Stülpboden, achteckig geformt, mit Verbindungslaschen an vier Seitenwänden, die anderen vier Seitenwände werden im Boden verriegelt



### 0352 Rumpfschachtel (M/A)

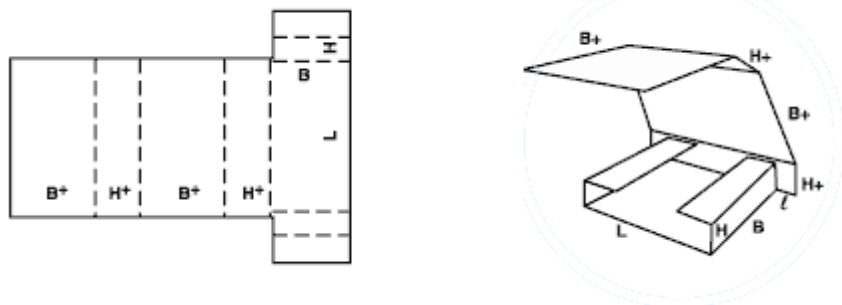
(Oktabin) bestehend aus Rumpf (Zarge) und kurzem Stülpdeckel und Stülpboden, mit unterschiedlicher Länge/Breite, achteckig geformt, mit Verbindungslaschen an vier Seitenwänden, die vier Ecken werden im Boden verriegelt



## 04 Falthüllen und Trays

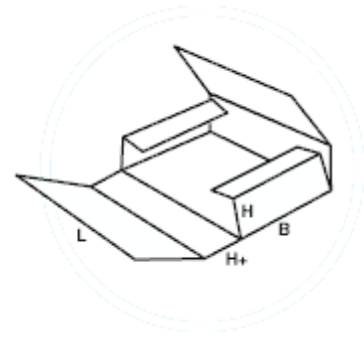
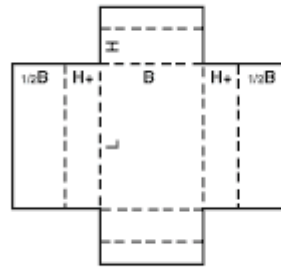
### 0400 Kreuzverpackung (M)

einteilige Falthüllenschachtel mit kurzen inneren Verschlussklappen, die äußere Verschlussklappe umschließt das Ober- und Unterteil der Schachtel



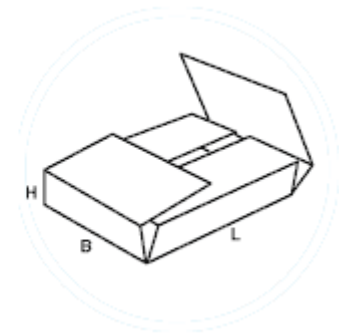
### 0401 Kreuzverpackung (M)

einteilige  
Falthüllenschachtel mit  
kurzen inneren und  
zusammenstoßenden  
äußeren Verschußklappen



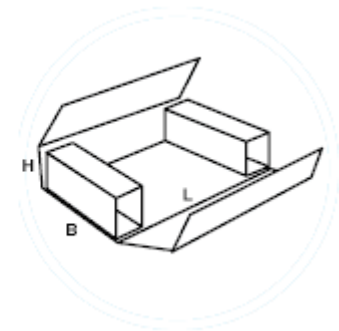
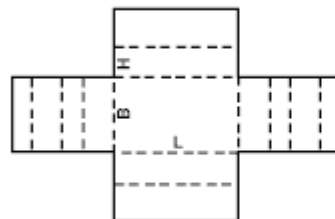
### 0402 Kreuzverpackung (M)

einteilige  
Falthüllenschachtel mit  
zusammenstoßenden  
inneren und äußeren  
Verschußklappen



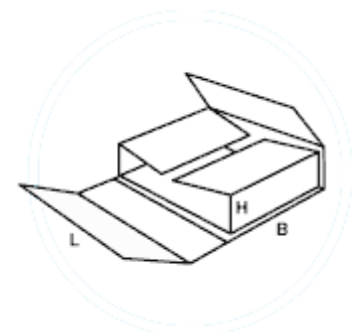
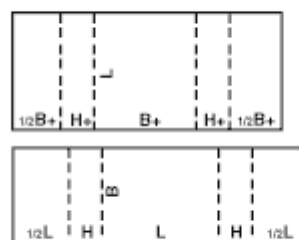
### 0403 Kreuzverpackung (M)

einteilige  
Falthüllenschachtel mit  
zum Polster geformten  
inneren und  
zusammenstoßenden  
äußeren Verschußklappen



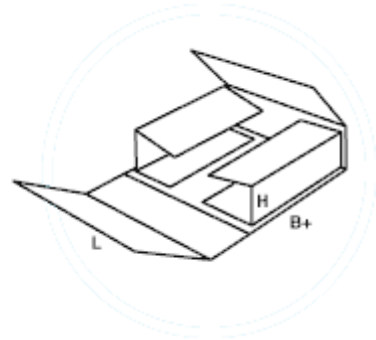
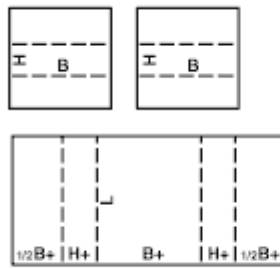
### 0404 Kreuzverpackung (M)

zweiteilige  
Falthüllenschachtel,  
bestehend aus innen und  
Außenhülle mit  
zusammenstoßenden  
inneren und äußeren  
Verschußklappen



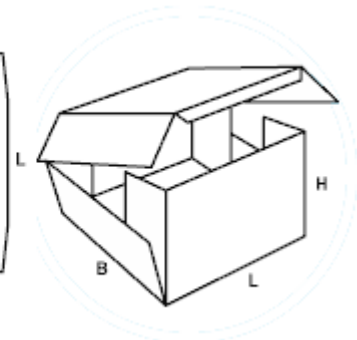
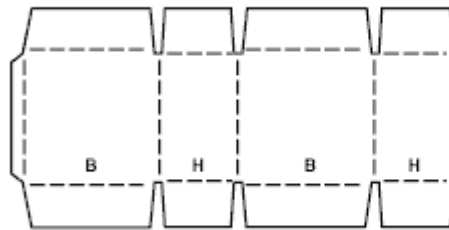
### 0405 Kreuzverpackung (M)

dreiteilige  
Falthüllenschachtel,  
bestehend aus Außenhülle  
mit zusammenstoßenden  
Verschlußklappen und  
zwei einsetzbaren  
Seitenteilen



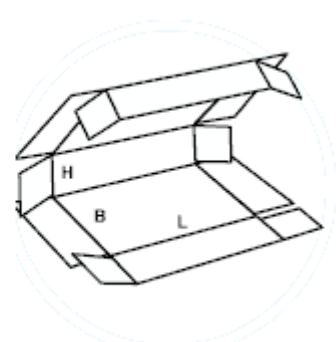
### 0406 Faltschachtelzuschnitt (A)

Faltkistenzuschnitt (Wrap-  
Around) mit  
zusammenstoßenden  
äußeren  
Verschlußklappen,  
unverklebt angeliefert



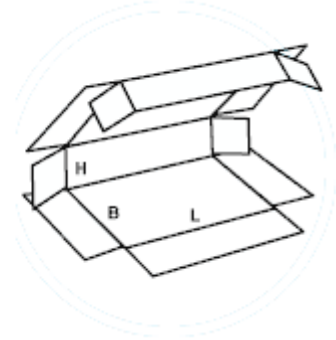
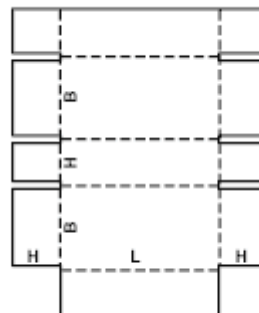
### 0409 Faltkistenzuschnitt (M/A)

einteilige  
Falthüllenschachtel mit  
einer voll überlappenden  
Längsseitenwand  
einschließlich voll  
überlappenden kuzen  
inneren Verschlußklappen,  
kurze innere und voll  
überlappenden äußere  
Stirnseitenklappen



### 0410 Faltkistenzuschnitt (M/A)

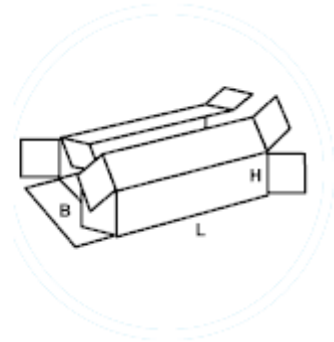
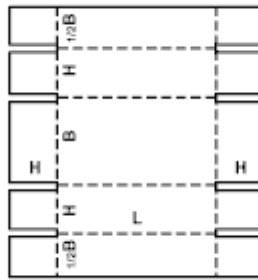
einteilige  
Falthüllenschachtel mit  
einer voll überlappenden  
Längsseitenwand, kurzen  
inneren und voll  
überlappenden äußeren  
Stirnseitenklappen





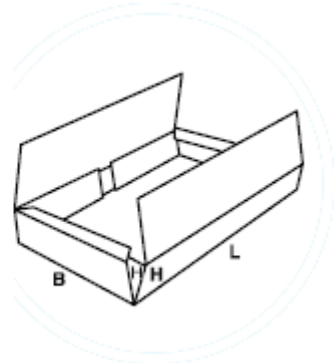
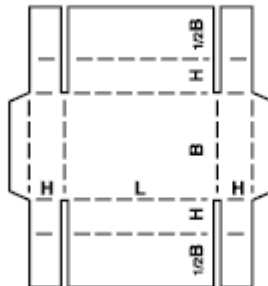
#### 0411 Faltkistenzuschnitt (M/A)

einteilige  
Falthüllenschachtel mit  
zusammenstoßenden  
Längsseitenklappen,  
kurzen inneren und voll  
überlappenden doppelten  
äußeren  
Stirnseitenklappen



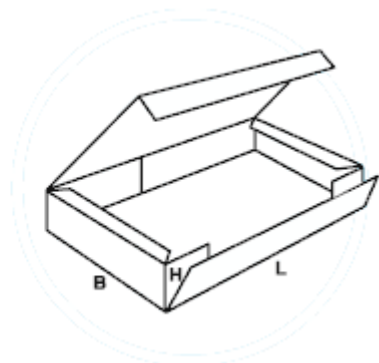
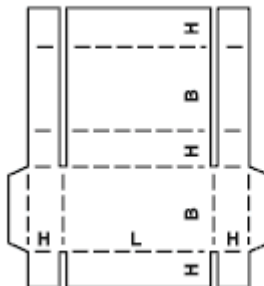
#### 0412 Faltzuschnitt (M/A)

einteilige  
Falthüllenschachtel mit  
Verbindungslaschen und  
Seitenlaschen an den  
Stirnseiten,  
zusammenstoßende  
äußere Verschlussklappen



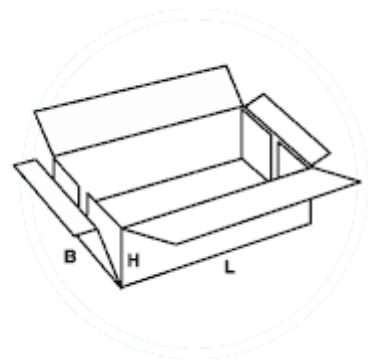
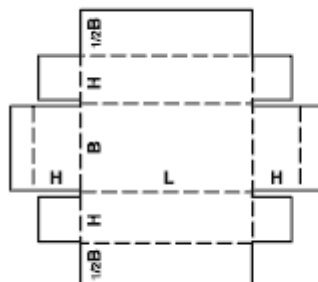
#### 0413 Faltzuschnitt (M/A)

einteilige  
Falthüllenschachtel mit an  
der Höhe angelenkter  
Breitseite, verlängerten und  
überlappenden  
Verbindungslaschen,  
Seitenlaschen an den  
Stirnseiten und einer  
doppelten  
Längsseitenwand



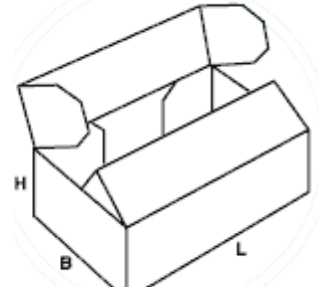
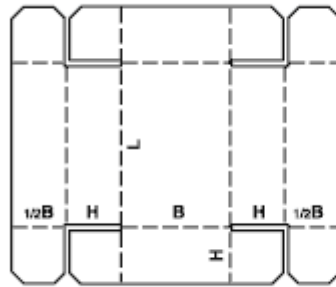
#### 0415 Faltzuschnitt (M/A)

einteilige  
Falthüllenschachtel mit  
Verbindungslaschen an  
den Längsseiten,  
Seitenlaschen an den  
Stirnseiten und  
zusammenstoßender  
äußerer Verschlussklappen



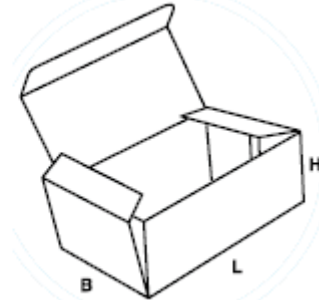
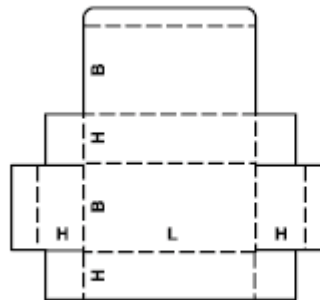
**0416**  
**Klappdeckelschachtel**  
**(M)**

mit Verbindungslaschen an den Stirnseiten, die Verschlussklappen mit Verbindungslaschen sind an den Längsseiten angelenkt



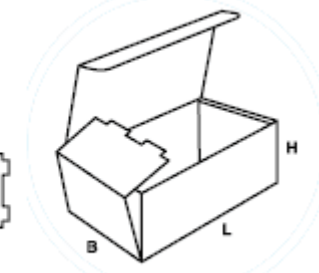
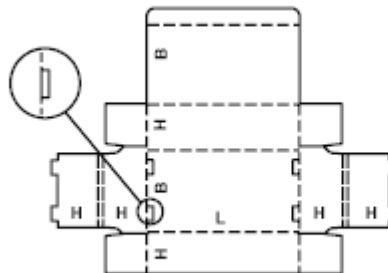
**0420**  
**Klappdeckelschachtel**  
**(M/A)**

mit Einsteckdeckel und Seitenklappen am Unterteil



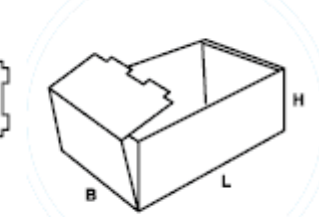
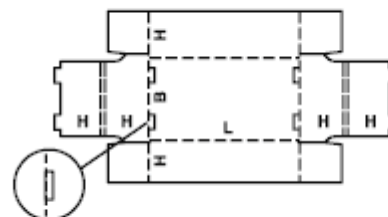
**0421**  
**Klappdeckelschachtel**  
**(M/A)**

mit Einsteckdeckel, Verbindungslaschen an den Längsseiten und im Boden verriegelten Stirnseitenwänden (Breitseiteneinschlag)



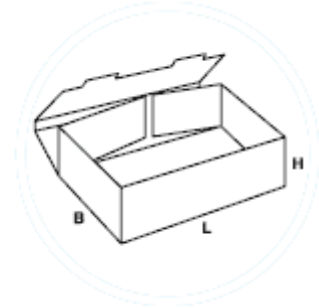
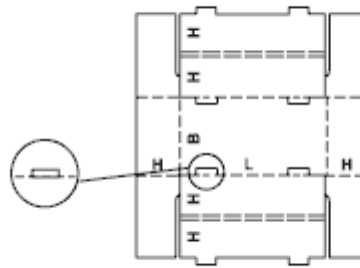
**0422 Stulpzuschnitt**  
**(M/A)**

Offenes Schachtelteil (Tray) mit Verbindungslaschen an den Längsseitenwänden und im Boden verriegelten Stirnseitenwänden (Breitseiteneinschlag)



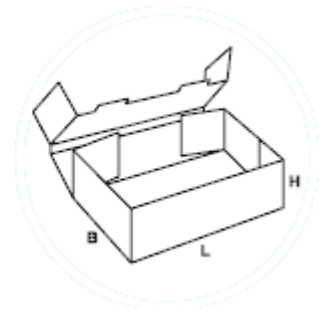
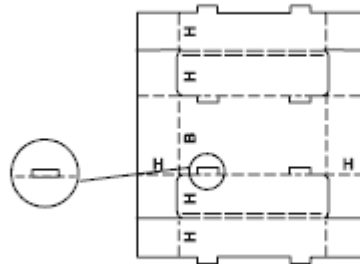
#### 0423 Stulpzuschnitt (M/A)

Offenes Schachtelteil  
(Tray) mit verlängerten  
Verbindungslaschen an  
den Stirnseitenwänden  
und im Boden verriegelten  
Längsseitenwänden  
(Längsseiteneinschlag)



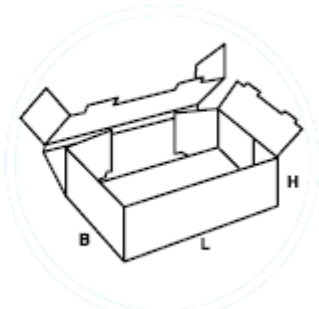
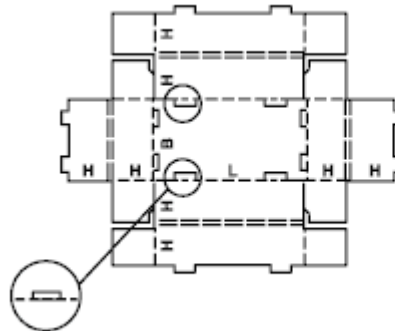
#### 0424 Stulpzuschnitt (M/A)

Offenes Schachtelteil  
(Tray) mit  
Verbindungslaschen an  
den Stirnseiten- und  
Längsseitenwänden und  
im Boden verriegelten  
Längsseitenwänden  
(Längsseiteneinschlag)



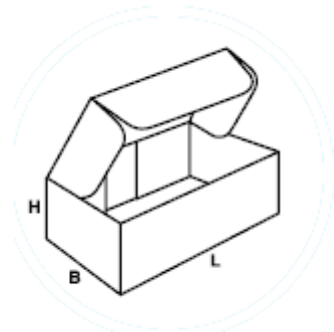
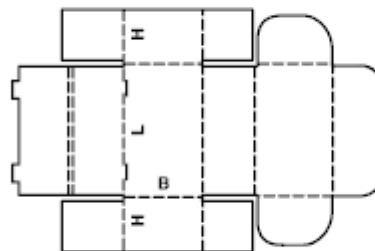
#### 0425 Stulpzuschnitt (M/A)

Offenes Schachtelteil  
(Tray) mit  
Verbindungslaschen an  
den Stirnseiten- und  
Längsseitenwänden und  
im Boden verriegelten  
Stirnseiten- und  
Längsseitenwänden  
(Vierseiteneinschlag)



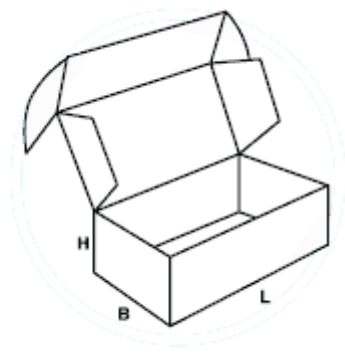
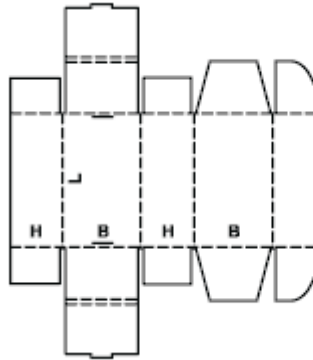
#### 0426 Klappdeckelschachtel (M)

mit Einsteckdeckel,  
Seitenlaschen am Deckel,  
Verbindungslaschen an  
den Stirnseiten und eine  
im Boden verriegelte  
Längsseiten



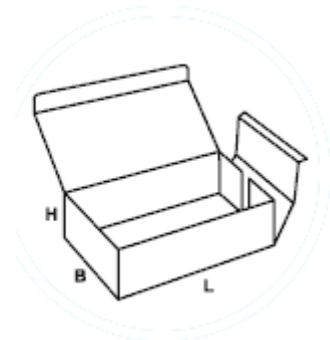
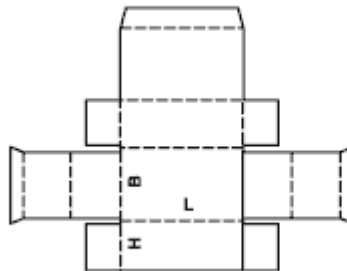
**0427**  
**Klappdeckelschachtel**  
**(M)**

mit Einsteckdeckel,  
 Seitenlaschen und  
 angelenkter Längsseite mit  
 Verriegelungslaschen am  
 Deckel,  
 Verbindungslaschen an  
 den Längsseiten und im  
 Boden verriegelten  
 Stirnseiten



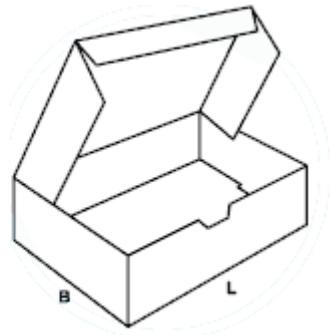
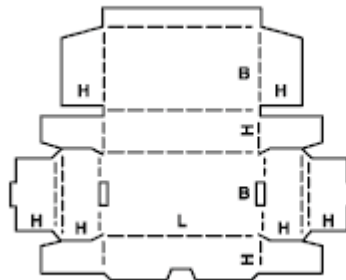
**0428**  
**Klappdeckelschachtel**  
**(M)**

mit Einsteckdeckel,  
 Verbindungslaschen an  
 den Längsseiten und  
 verriegelten nach innen  
 eingeschlagenen  
 Stirnseitenwänden



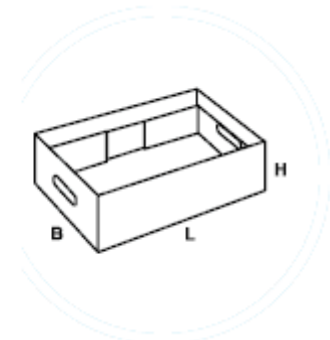
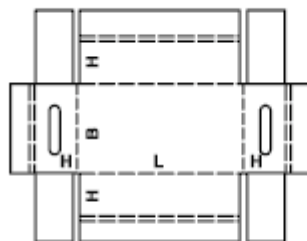
**0429**  
**Klappdeckelschachtel**  
**(M)**

mit Einsteckdeckel,  
 Seitenlaschen am Deckel,  
 Verbindungslaschen an  
 den Längsseiten und im  
 Boden verriegelten  
 Stirnseiten  
 (Breitseiteneinschlag)



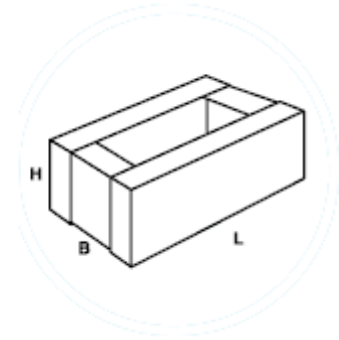
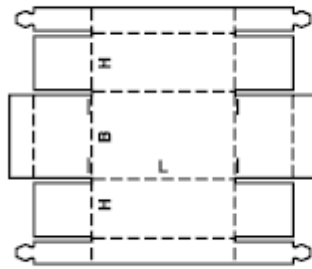
**0430 Stulpzuschnitt**  
**(M/A)**

Offenes Schachtelteil  
 (Tray) mit  
 Verbindungslaschen an  
 den Stirnseitenwänden,  
 Verriegelung der  
 Seitenwände durch nach  
 innen eingeschlagene  
 Randverstärkungen



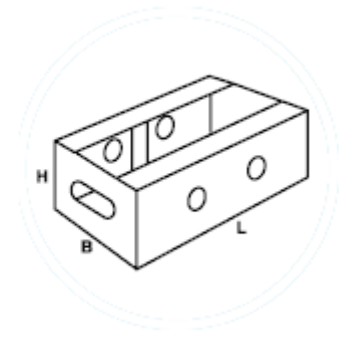
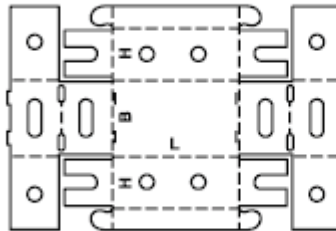
#### 0431 Stulpzuschnitt (M)

Offenes Schachtelteil  
(Steige) mit  
Verbindungslaschen an  
den Längsseitenwänden,  
kurze obere  
Stirnseitenklappen, an den  
kurzen  
Längsseitenklappen  
angelenkte  
Verbindungslaschen mit  
Verriegelungsarretierung



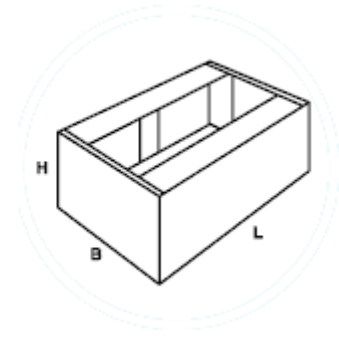
#### 0432 Stulpzuschnitt (M)

Offenes Schachtelteil  
(Steige) mit  
Verbindungslaschen an  
den Längsseitenwänden,  
kurze obere  
Längsseitenklappen mit  
Verriegelungsarretierung,  
im Boden verriegelte  
Stirnseitenklappen  
(Breitseiteinschlag) mit  
angelenkten  
Verstärkungslaschen



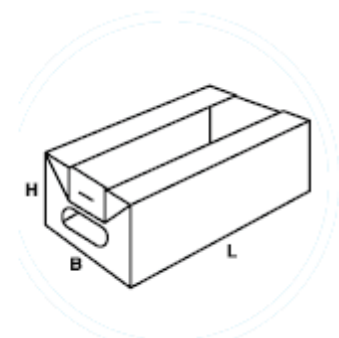
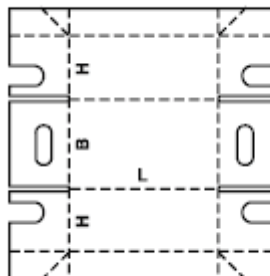
#### 0433 Stulpzuschnitt (M)

Offenes Schachtelteil  
(Steige) mit  
Verbindungslaschen an  
den Längsseitenwänden,  
kurze obere  
Längsseitenklappen mit  
Verbindungslaschen,  
verriegelte  
Stirnseitenklappen mit  
angelenkten  
Arretierungslaschen



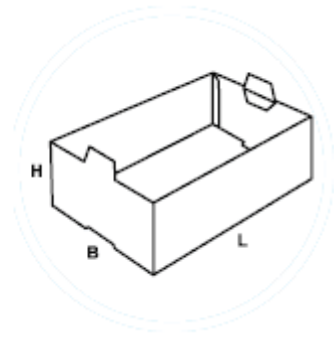
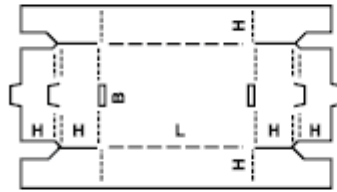
#### 0434 Stulpzuschnitt (M)

Offenes Schachtelteil  
(Steige) mit  
Verbindungslaschen an  
den Längsseitenwänden,  
kurze obere  
Längsseitenklappen mit  
schrägerillten  
Verriegelungslaschen



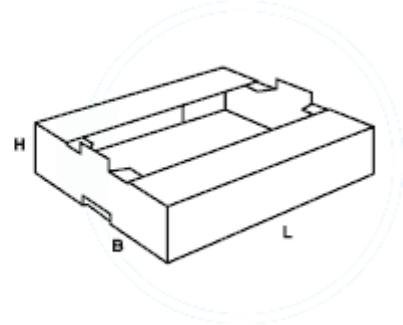
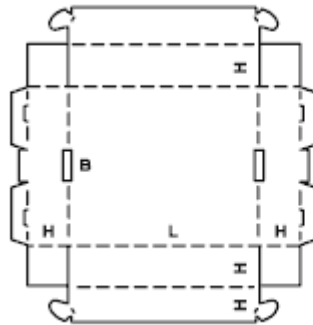
#### 0435 Stulpzuschnitt (M/A)

Offenes Schachtelteil  
(Steige) mit  
Verbindungslaschen an  
den Längsseitenwänden,  
im Boden verriegelten  
Stirnseitenwänden  
(Breitseiteneinschlag) mit  
Stapelnasen



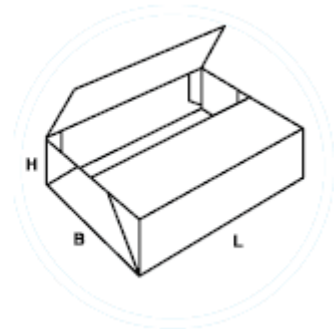
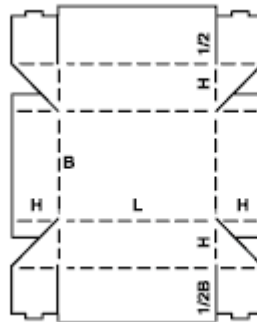
#### 0436 Stulpzuschnitt (M)

Offenes Schachtelteil  
(Steige) mit Verbindungs-  
und Arretierungs-  
laschen an den Stirnseitenwänden  
sowie Stapelnasen, kurze  
obere Längsseitenklappen  
mit angelenkten  
Arretierungs-  
laschen



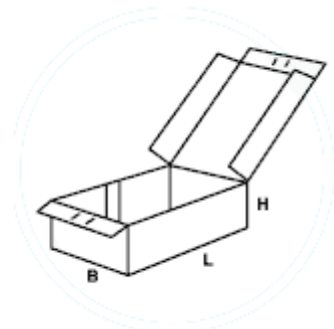
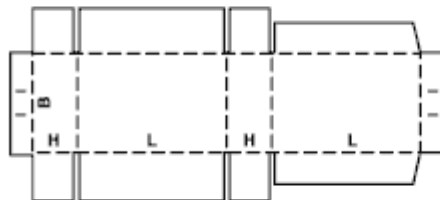
#### 0437 Klappdeckelschachtel (M)

mit Verbindungs-  
laschen an  
den Stirnseitenwänden  
und an den  
Längsseitenwänden  
angelenkten  
Verriegelungs-  
laschen und  
Deckelklappen



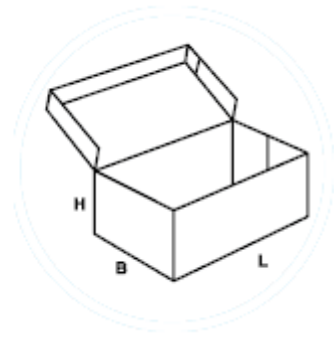
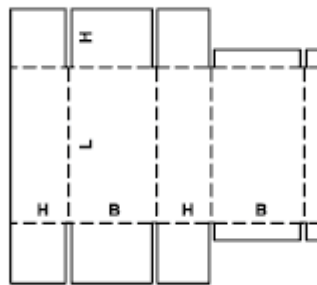
#### 0440 Klappdeckelschachtel (A)

mit Seitenlaschen am  
Deckel und je einer  
Verschlußlasche an  
Deckel und Unterteil



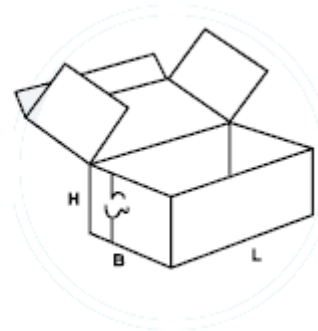
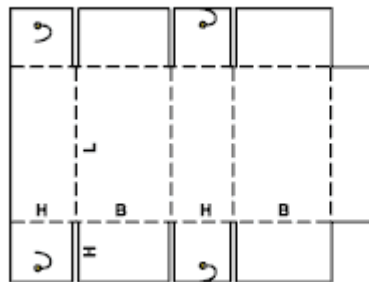
**0441**  
**Klappdeckelschachtel**  
**(A)**

mit kurzem übergreifenden  
 Deckel



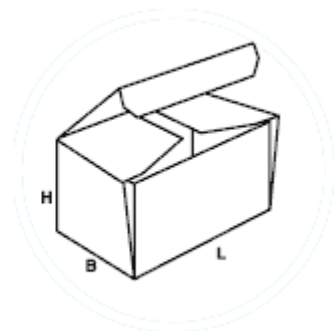
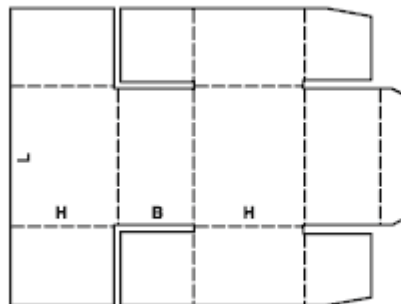
**0442**  
**Klappdeckelschachtel**  
**(M)**

mit Einsteckdeckel,  
 Seitenlaschen am Deckel  
 und Steckverbindung am  
 Unterteil



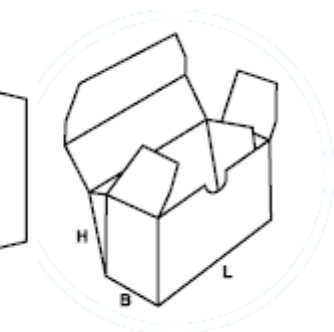
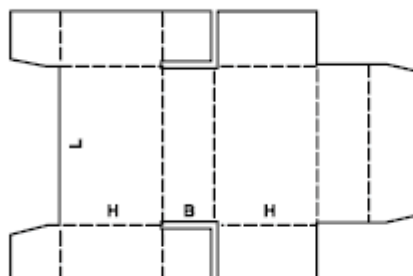
**0443**  
**Klappdeckelschachtel**  
**(M)**

mit Einsteckdeckel und  
 Verriegelungslaschen an  
 der Rückwand,  
 Seitenklappen an der  
 Vorderwand



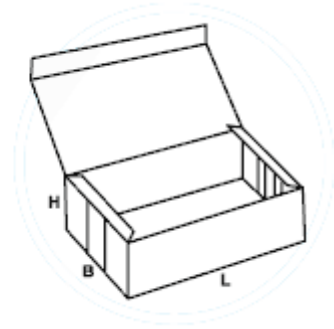
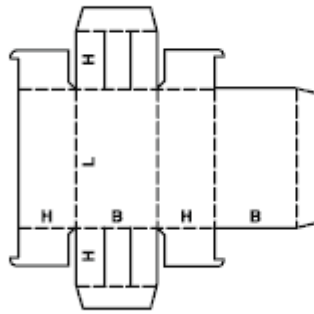
**0444**  
**Klappdeckelschachtel**  
**(M)**

mit Einsteckdeckel und  
 Seitenklappen an der  
 Rückwand sowie  
 Verbindungslaschen an  
 der Vorderwand



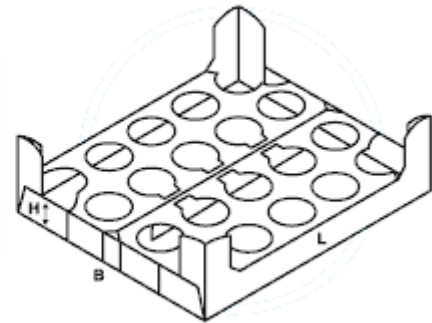
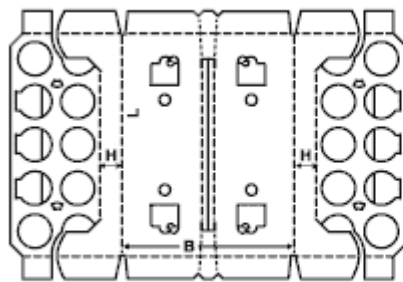
**0445**  
**Klappdeckelschachtel**  
**(M)**

mit Einsteckdeckel,  
 Verriegelungslaschen mit  
 Arretierung,  
 Breitseitenwänden mit  
 Arretierungsschlitz und  
 Seitenklappen



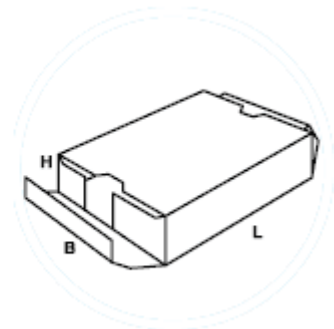
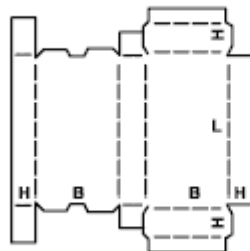
**0446 Steige (A)**

Bechersteige in  
 verschiedenen  
 konstruktiven  
 Ausführungsformen



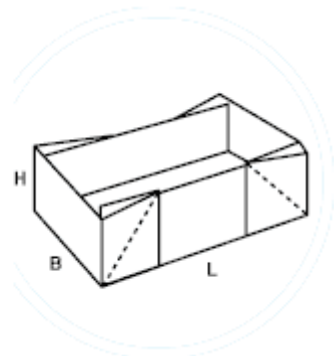
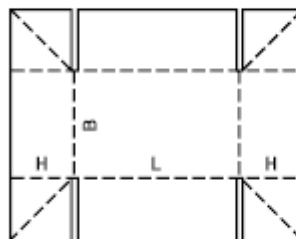
**0447**  
**Klappdeckelschachtel**  
**(M)**

mit Einstecklaschen an  
 den Stirnseiten und  
 Verriegelungslaschen am  
 Deckel



**0448**  
**Aufrichteschachtelteil**  
**(M)**

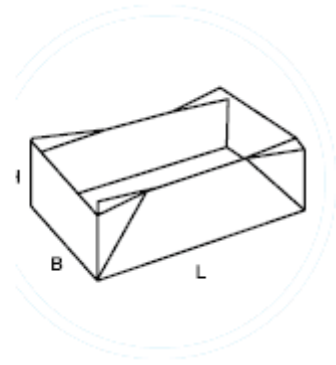
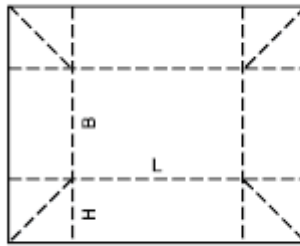
Offenes Schachtelteil  
 (Stülpdeckelschachtelteil)  
 mit außen angebrachte mit  
 Schrägrillung versehene  
 Verbindungslaschen,  
 abgedeckte  
 Schrägrillungen, vier  
 Klebeverbindungen





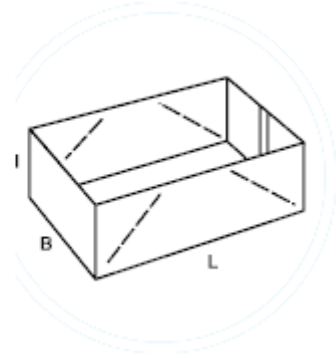
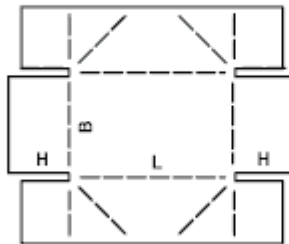
**0449**  
**Aufrichteschachtelteil**  
**(M)**

Offenes Schachtelteil  
 (Stülpdeckelschachtelteil)  
 ohne Schlitzung, gefaltetet,  
 außen angebrachte mit  
 Schrägrillung versehene  
 Verbindungsfaschen,  
 abgedeckte  
 Schrägrillungen, vier  
 Klebeverbindungen



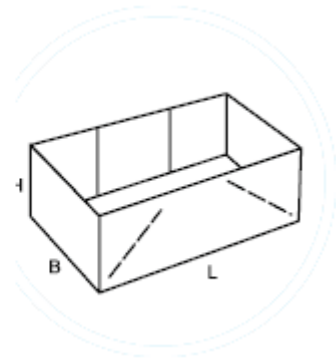
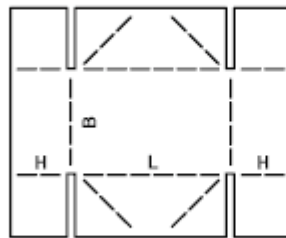
**0450**  
**Aufrichteschachtelteil**  
**(M)**

Offenes Schachtelteil  
 (Stülpdeckelschachtelteil)  
 mit nicht abgedeckten  
 Schrägrillungen an den  
 Seitenwänden, vier  
 Klebeverbindungen



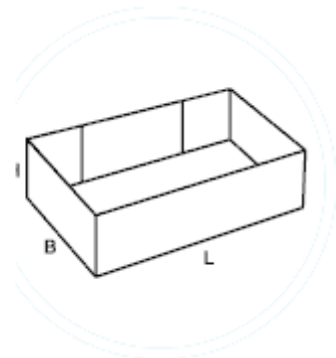
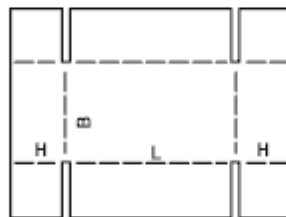
**0451**  
**Aufrichteschachtelteil**  
**(M)**

Offenes Schachtelteil  
 (Stülpdeckelschachtelteil)  
 mit abgedeckten  
 Schrägrillungen an den  
 Seitenwänden, vier  
 Klebeverbindungen



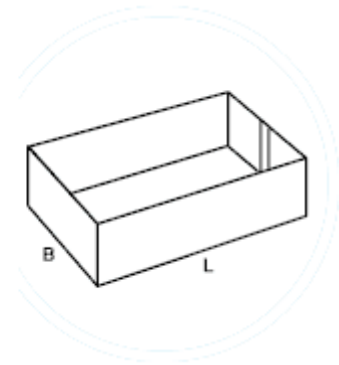
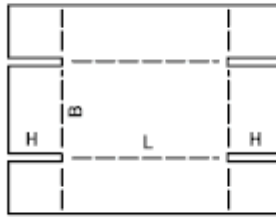
**0452 Stulpzuschnitt (A)**

Offenes Schachtelteil mit  
 Schlitz in den  
 Längsseitenwänden



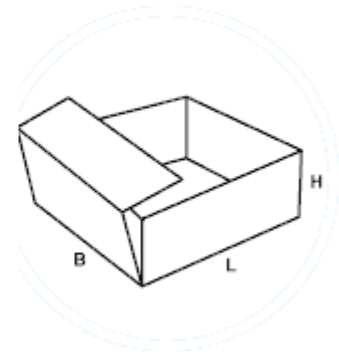
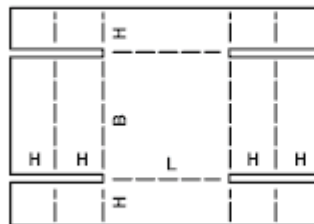
#### 0453 Stulpzuschnitt (A)

Offenes Schachtelteil mit  
Schlitzen in den  
Stirnseitenwänden



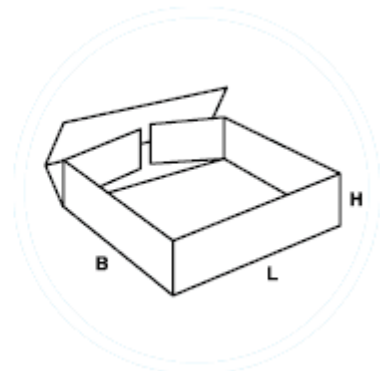
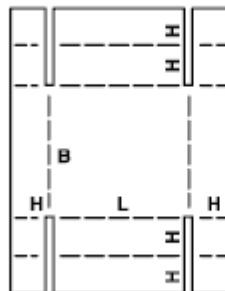
#### 0454 Stulpzuschnitt (M)

Offenes Schachtelteil mit  
klemmenden  
einschlagbaren  
Stirnseitenwänden  
(Breitseiteneinschlag)



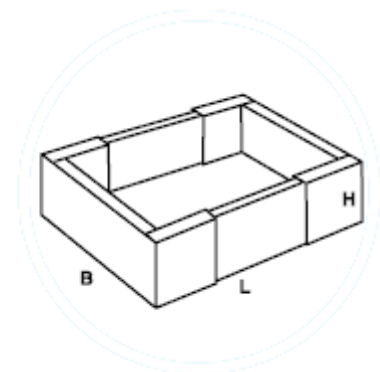
#### 0455 Stulpzuschnitt (A)

Offenes Schachtelteil mit  
klemmenden  
einschlagbaren  
Längsseitenwänden  
(Längsseiteneinschlag)



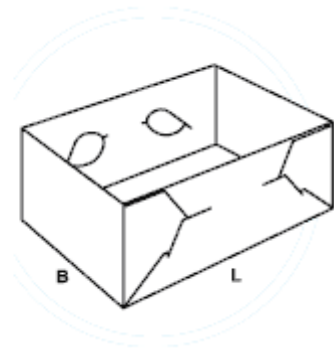
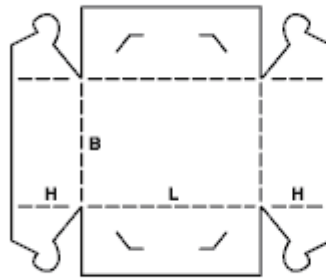
#### 0456 Stulpzuschnitt (M)

Offenes Schachtelteil mit  
klemmenden  
einschlagbaren Stirn- und  
Längsseitenwänden  
(Vierseiteneinschlag)



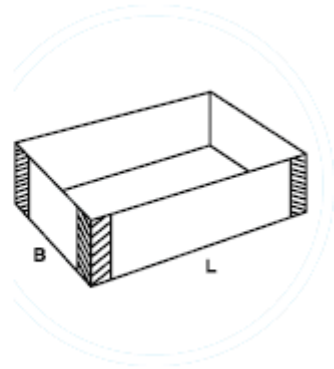
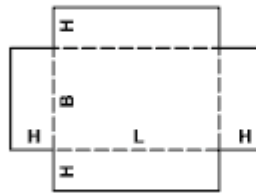
#### 0457 Stulpzuschnitt (M)

Offenes Schachtelteil,  
Seitenwände mit  
Steckverbindungen



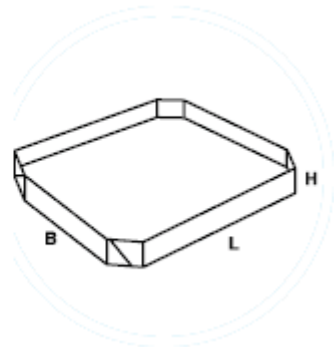
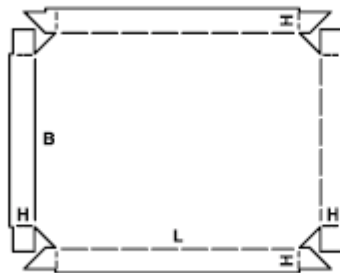
#### 0458 Stulpzuschnitt (M)

Offenes Schachtelteil ohne  
Verbindungsflaschen



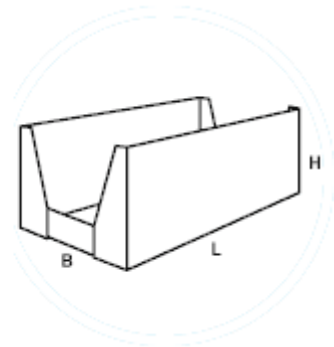
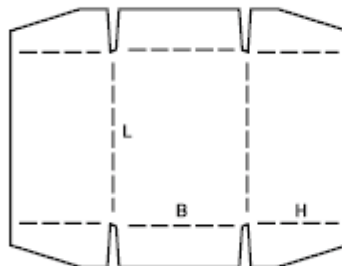
#### 0459 Stulpzuschnitt (A)

Offenes Schachtelteil mit  
abgeschrägten Ecken



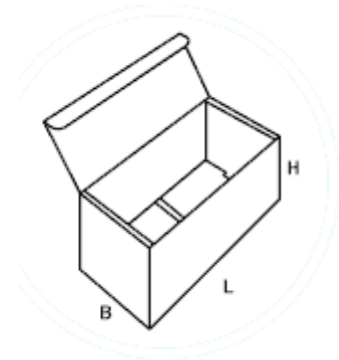
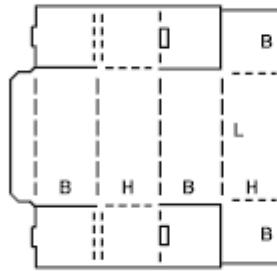
#### 0460 Stulpzuschnitt (A)

Tray mit teilweise offenen  
Stirnseiten (Getränke)



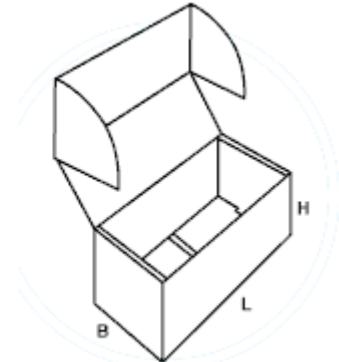
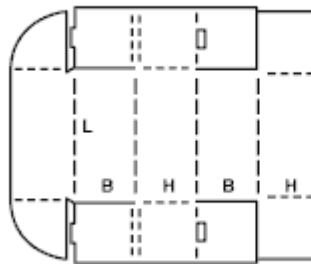
**0470**  
**Klappdeckelschachtel**  
**(M)**

mit Einsteckdeckel, mit Verbindungslaschen an einer Längsseitenwand und im Boden verriegelten Stirnseitenwänden (Breitseiteneinschlag)



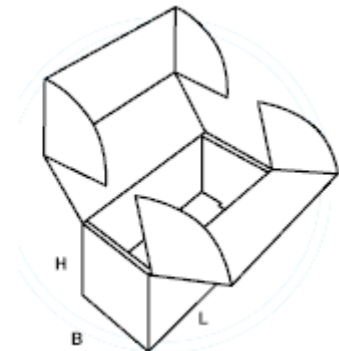
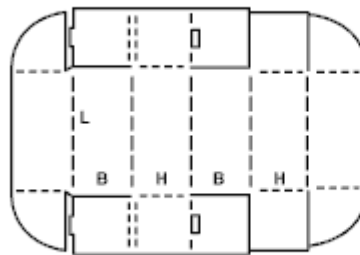
**0471**  
**Klappdeckelschachtel**  
**(M)**

mit Einsteckdeckel, am Deckel angelenkter Längsseitenwand mit Verriegelungslaschen, mit Verbindungslaschen an einer Längsseitenwand und im Boden verriegelten Stirnseitenwänden (Breitseiteneinschlag)



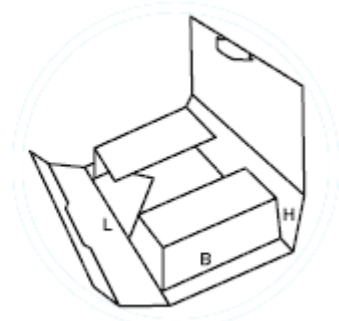
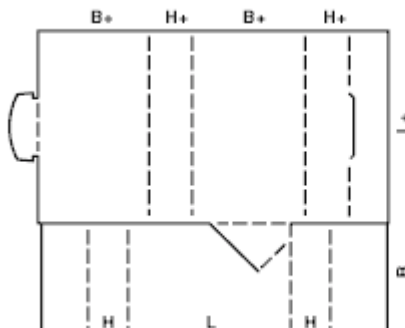
**0472**  
**Klappdeckelschachtel**  
**(M)**

mit Einsteckdeckel, am Deckel angelenkter Längsseitenwand mit Verriegelungslaschen, mit Verbindungslaschen an einer Längsseitenwand und angelenktem zweiten Deckelteil mit Verriegelungslaschen, im Boden verriegelten Stirnseitenwänden (Breitseiteneinschlag)



**0473**  
**Klappdeckelschachtel**  
**(M)**

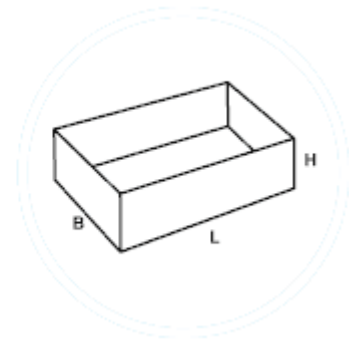
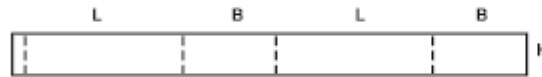
Deckel mit Verriegelungslasche und Arretierung, an einer Breitseite angelenkten zweiten Boden mit nach innen versetzten Stirnseitenwänden mit Seitenklappen



## 05 Schiebeschachteln

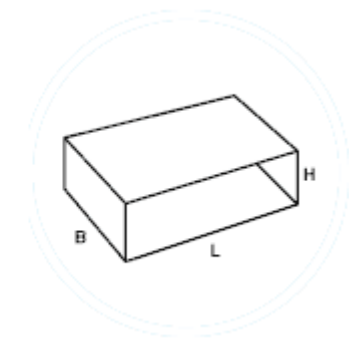
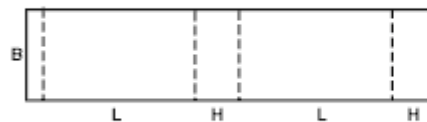
### 0501 Ring (M)

mit Verbindungslasche an  
der Längsseite  
(Abmessung der Höhe)



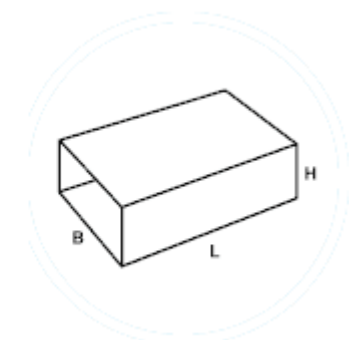
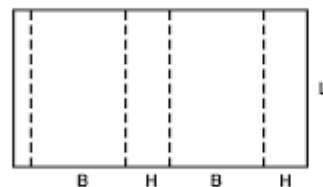
### 0502 Ring (M)

mit Verbindungslasche an  
der Längsseite  
(Abmessung der Breite)



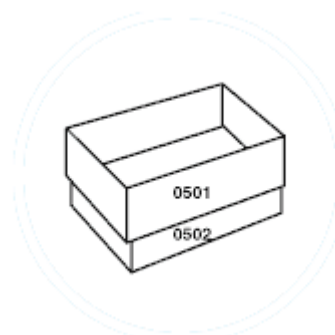
### 0503 Ring (M)

mit Verbindungslasche an  
der Breitseite (Abmessung  
der Länge)



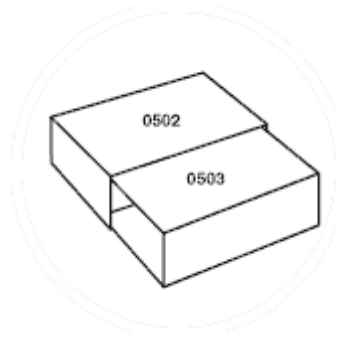
### 0504 Schiebeschachtel (M)

bestehend aus 0501 und  
0502



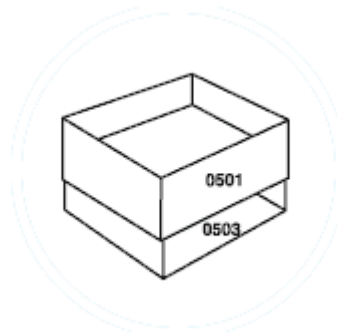
### 0505 Schiebeschachtel (M)

bestehend aus 0502 und  
0503



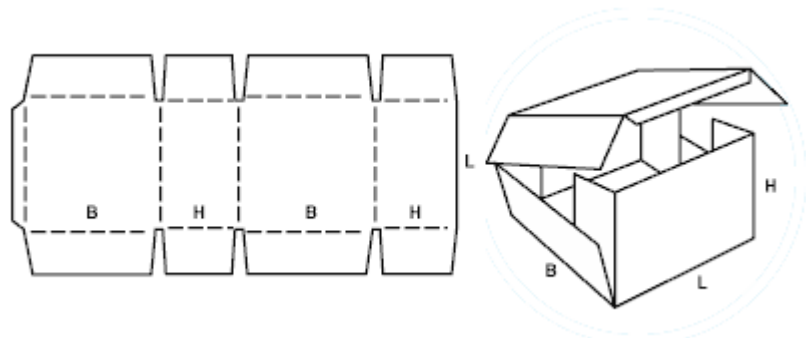
### 0507 Schiebeschachtel (M)

bestehend aus 0501 und  
0503



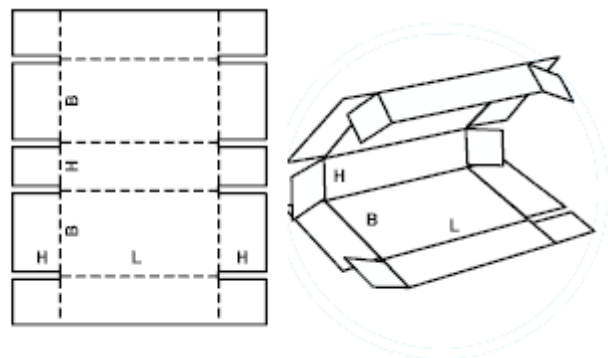
### 0509 Schiebeschachtel (M)

bestehend aus 0501 und  
0503



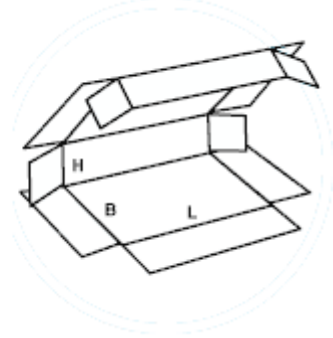
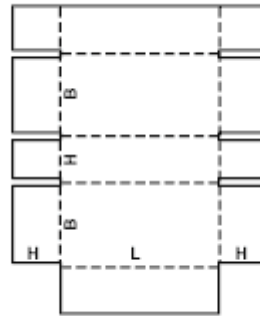
### 0510 Durchzugschachtel (M)

Faltschachtel, bei der  
Boden und Deckel sowie  
zwei Schachtelwände aus  
einem Zuschnitt bestehen,  
der an der Vorderseite  
eines 4-Seitenwände  
bildenden Rumpfes  
angeheftet / angeklebt und  
durchgezogen ist



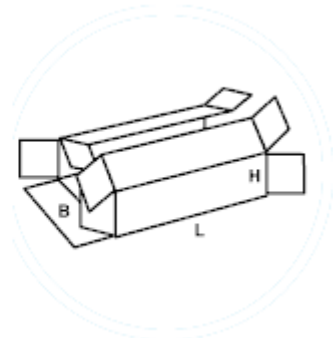
### 0511 Durchzugschachtel (M)

Faltschachtel, bei der Boden und Deckel sowie zwei Schachtelwände aus einem Zuschnitt bestehen, der an der Vorderseite eines 4-Seitenwände bildenden Rumpfes angeheftet / angeklebt und durchgezogen ist, wobei an den Breitseitenwänden des Durchzugteils Seitenklappen angelenkt sind



### 0512 Durchzugschachtel (M)

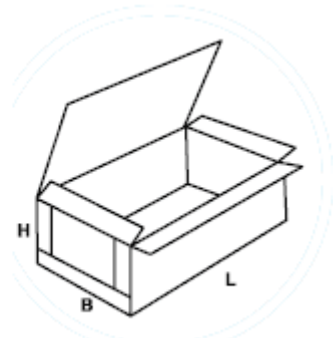
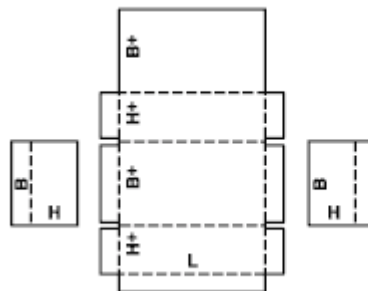
Faltschachtel, bei der Boden und Deckel sowie zwei Schachtelwände aus einem Zuschnitt bestehen, der an der Vorderseite eines 4-Seitenwände bildenden Rumpfes angeheftet / angeklebt und durchgezogen ist, wobei an den Breitseitenwänden und der Längsseitenwand des Durchzugteils Seitenklappen angelenkt sind



## 06 Formfeste Schachteln

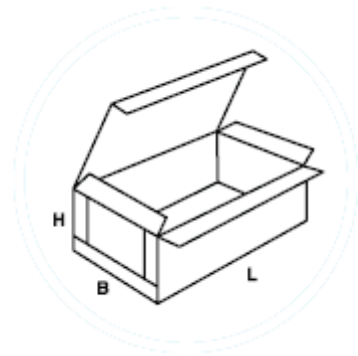
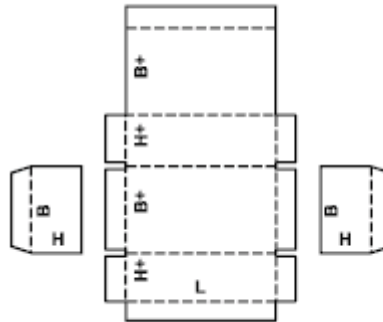
### 0601 Formfeste Schachtel (A)

mit Verbindungslaschen am Mittelteil und vollüberschlagendem Deckel



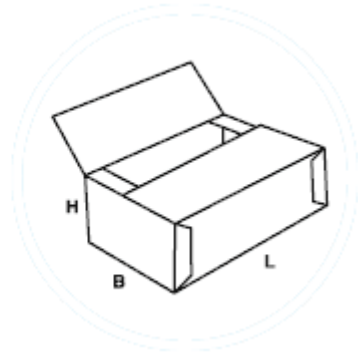
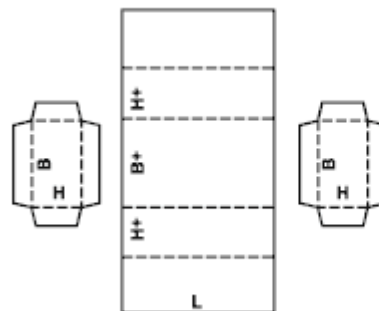
### 0602 Formfeste Schachtel (A)

mit Verbindungslaschen am Mittelteil und vollüberschlagendem Deckel



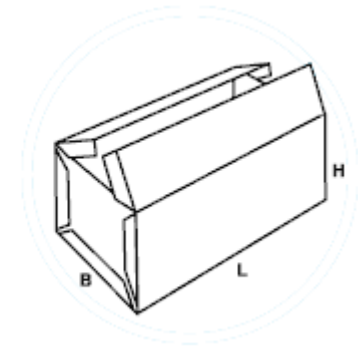
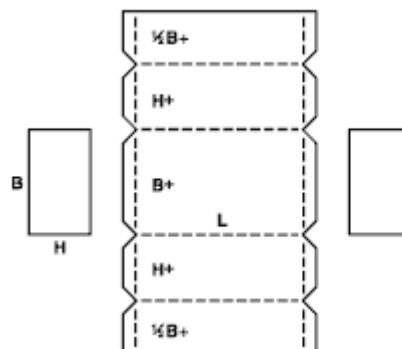
### 0605 Formfeste Schachtel (A)

mit Verbindungslaschen an den Seitenteilen und zusammenstoßenden Deckelklappen



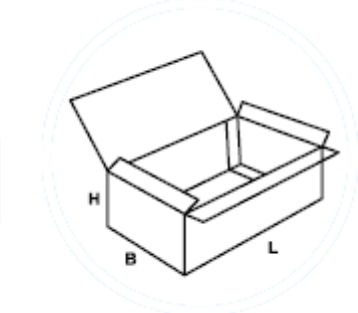
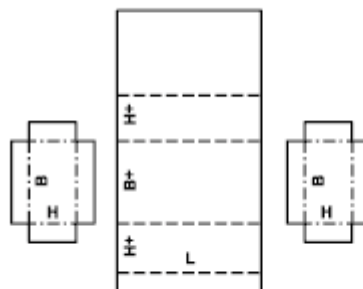
### 0606 Formfeste Schachtel (A)

mit Verbindungslaschen am Mittelteil und zusammenstoßenden Deckelklappen



### 0607 Formfeste Schachtel (A)

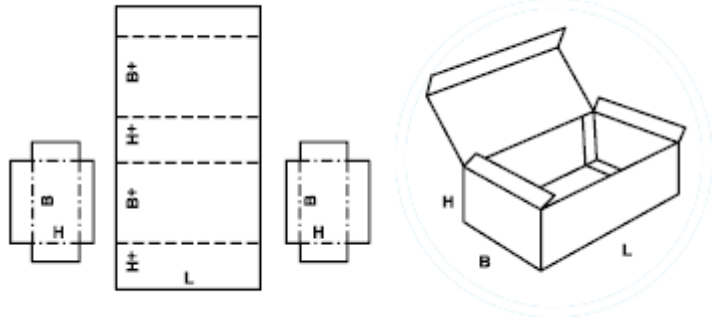
mit Verbindungslaschen an den Seitenteilen und vollüberschlagendem Deckel





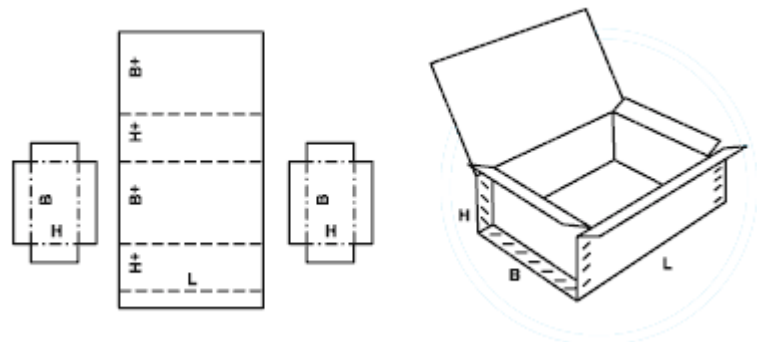
### 0608 Formfeste Schachtel (A)

mit Verbindungslaschen an den Seitenteilen und vollüberschlagendem Deckel



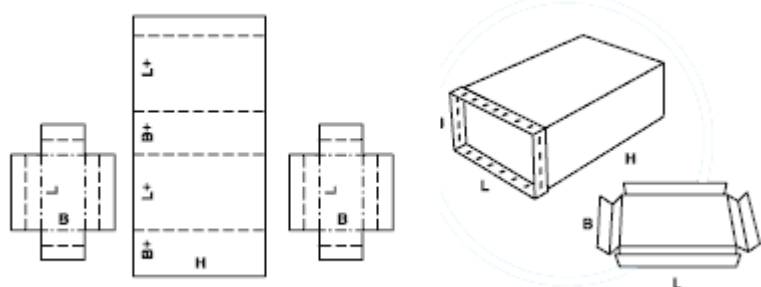
### 0610 Formfeste Schachtel (M/A)

mit nach Außen gefalteteten Verbindungslaschen an den Seitenteilen, zum heften



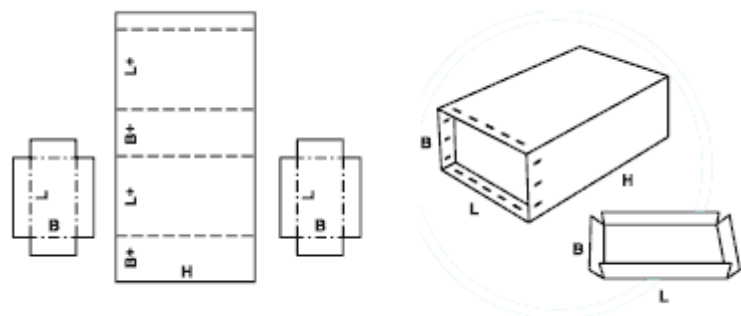
### 0615 Formfeste Schachtel (M/A)

mit doppelten nach Außen gefalteteten Verbindungslaschen an den Seitenteilen, zum heften



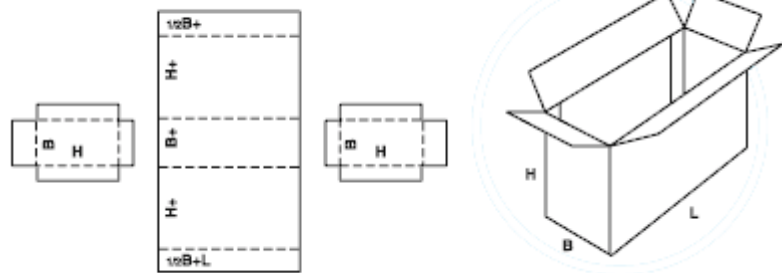
### 0616 Formfeste Schachtel (A)

mit nach Außen gefalteteten Verbindungslaschen an den Seitenteilen, zum heften



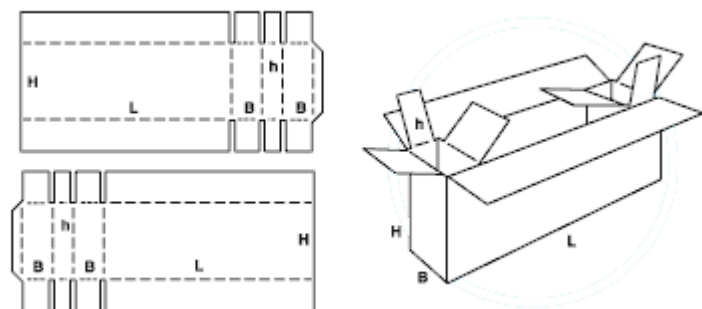
## 0620 Formfeste Schachtel (A)

mit Verbindungslaschen an den Seitenteilen und zusammenstoßenden Deckelklappen



## 0621 Formfeste Schachtel (M)

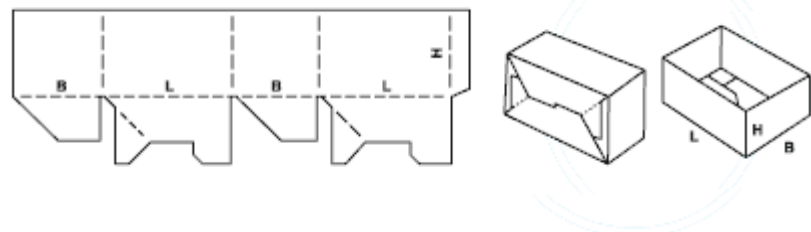
Sonderform, der verfügbare Innenraum wird dreigeteilt



## 07 Fertig geklebte Schachteln

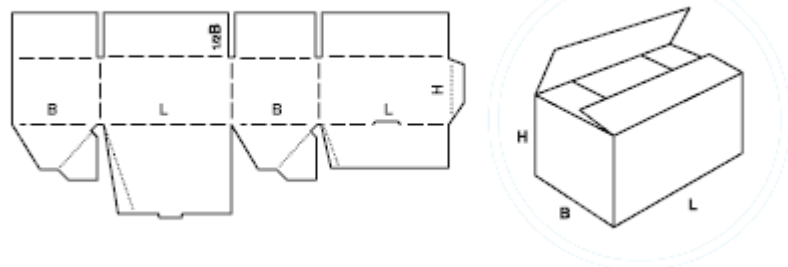
### 0700 Faltbodenschachtel (M)

ohne Deckelverschlußklappen



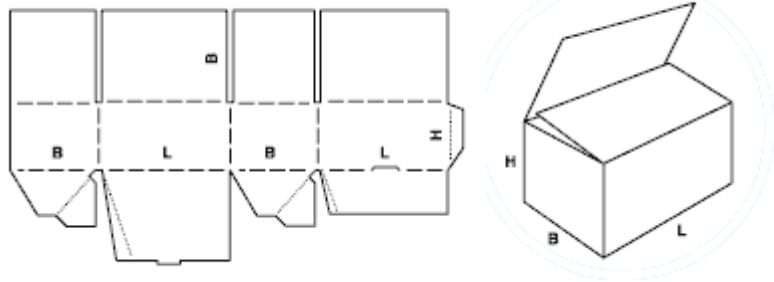
### 0701 Faltbodenschachtel (M)

mit voll überlappendem Boden und zusammenstoßenden äußeren Deckelverschlußklappen



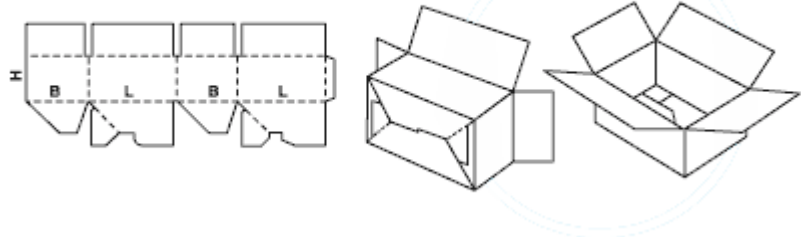
### 0703 Faltbodenschachtel (M)

mit voll überlappendem  
Boden und voll  
überlappenden äußeren  
Deckelverschlußklappen



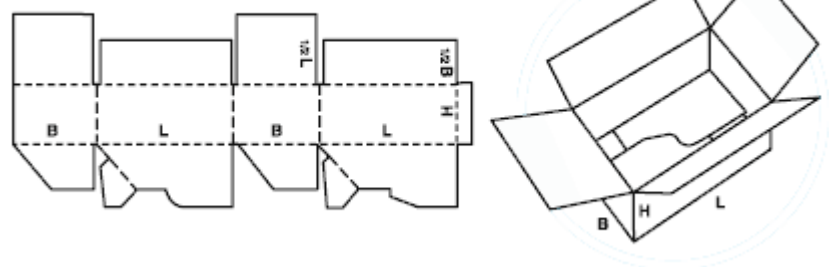
### 0711 Faltbodenschachtel (M)

mit zusammenstoßenden  
äußeren  
Deckelverschlußklappen



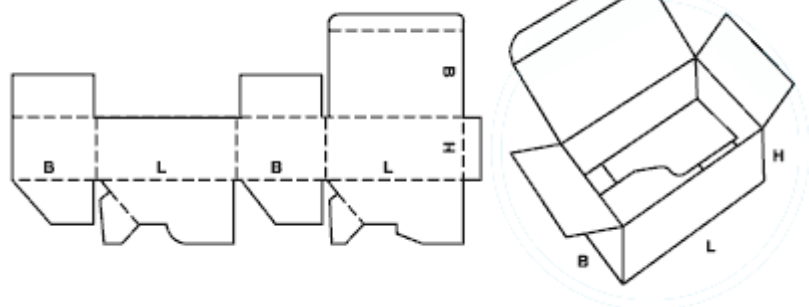
### 0712 Faltbodenschachtel (M)

mit zusammenstoßenden  
inneren und äußeren  
Deckelverschlußklappen



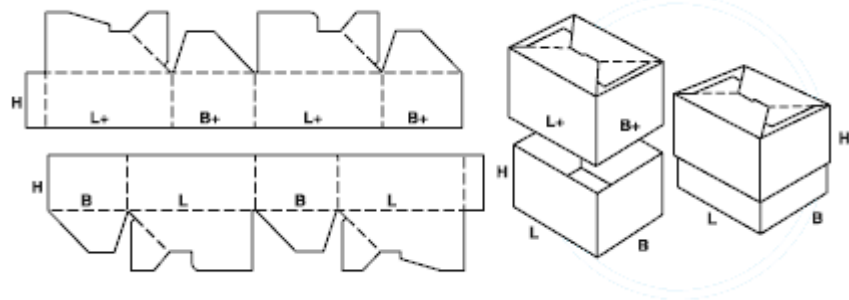
### 0713 Faltbodenschachtel (M)

mit Einsteckdeckel und  
Seitenklappen am Rumpf



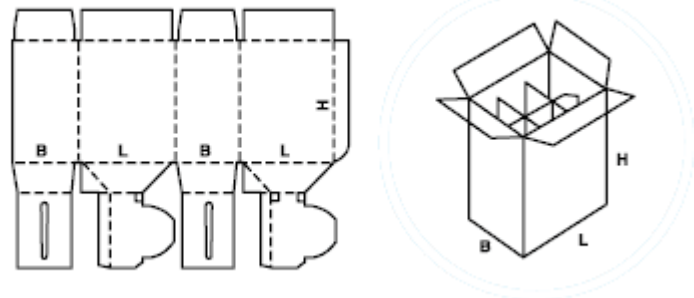
#### 0714 Faltbodenschachtel (M)

Boden und Deckel als  
Faltbodenschachtel ohne  
Boden- / Deckelklappen



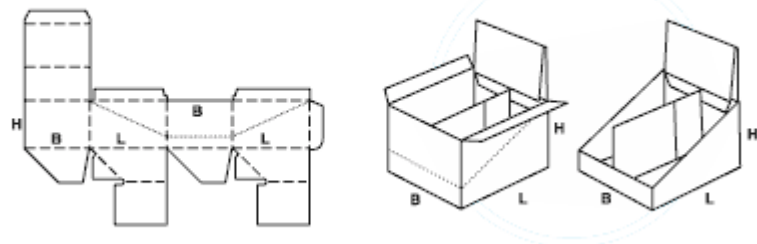
#### 0715 Faltbodenschachtel (M)

mit an dem Boden  
angelenkten Innengabe



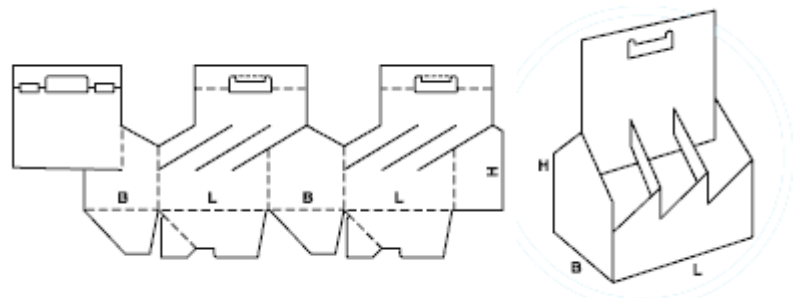
#### 0716 Faltbodenschachtel (M)

mit an dem Boden  
angelenkter Klappen,  
Aufreißperforation über  
eine Längsseite und die  
Breitseiten, Einsteckdeckel  
und Seitenklappen am  
Rumpf



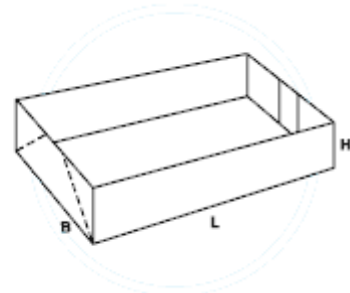
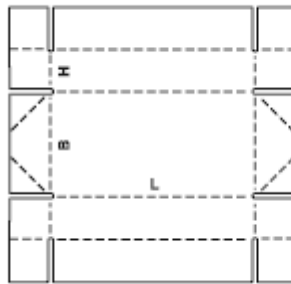
#### 0717 Faltbodenschachtel (M)

Sonderausführung als  
Träger mit Handgriffloch.



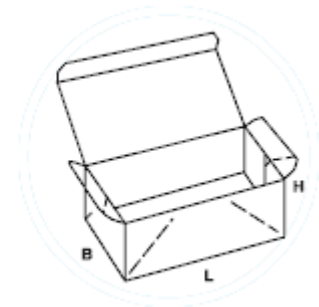
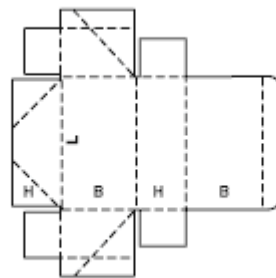
### 0718 Aufrichteschachtel (M)

mit Schrägrillern in den  
Breitseitenwänden,  
klemmende einschlagbare  
Längsseitenwände und  
vier Klebeverbindungen



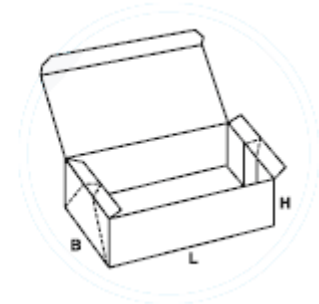
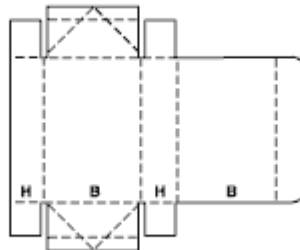
### 0747 Klappdeckelschachtel (M)

Aufrichteschachtel mit  
Einsteckdeckel,  
Seitenklappen am  
Unterteil, abgedeckte  
Schrägrillungen an der  
Vorderwand und an den  
Seitenwänden, vier  
Klebeverbindungen



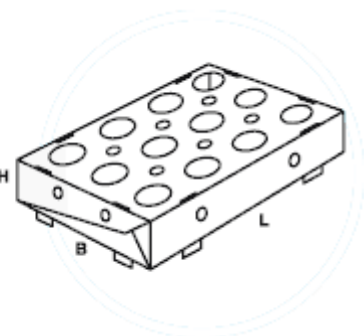
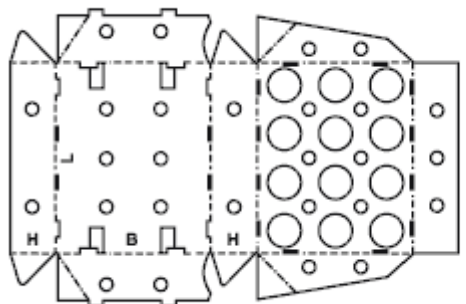
### 0748 Klappdeckelschachtel (M)

Aufrichteschachtel mit  
Einsteckdeckel,  
Seitenklappen am  
Unterteil, abgedeckte  
Schrägrillungen an den  
Seitenwänden, vier  
Klebeverbindungen



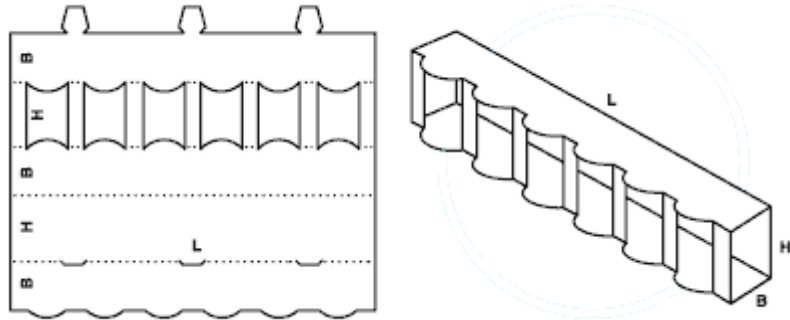
### 0751 Aufrichteschachtel (M)

(Steigenform) mit einer voll  
überlappenden  
Längsseitenwand,  
Stapelnasen,  
Schrägrillung in den  
Breitseitenwänden, vier  
Klebeverbindungen



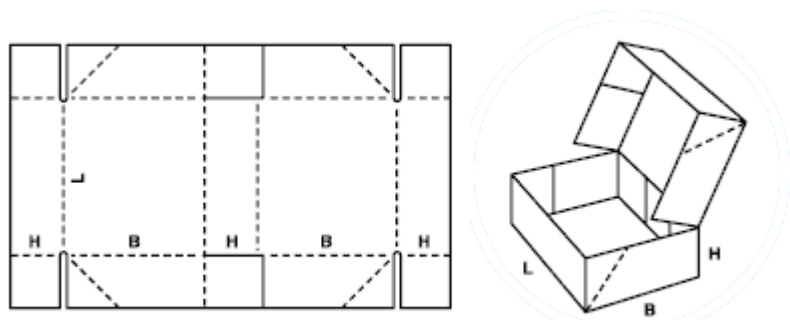
### 0752 Schachtelzuschnitt (M/A)

mit an den Längsseitenwänden angelenkten Steckverbindungen, durch die Konstruktion bildet sich die Geometrie der Schachtel



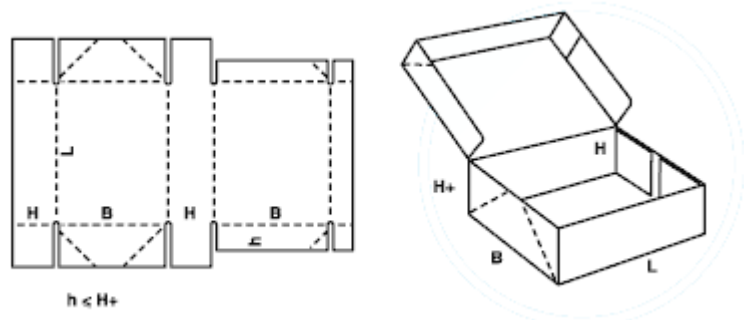
### 0759 Klappdeckelschachtel (M)

Aufrichteschachtel mit Schrägrillern in den Breitseitenwänden, vier Klebeverbindungen



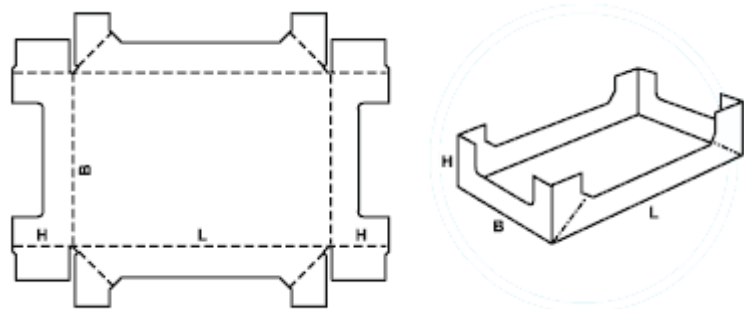
### 0761 Klappdeckelschachtel (M)

Aufrichteschachtel mit kurzem übergreifendem Deckel, abgedeckte Schrägrillungen an den Seitenwänden, sechs Klebeverbindungen



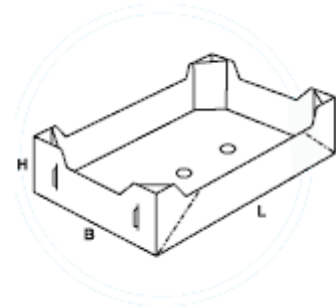
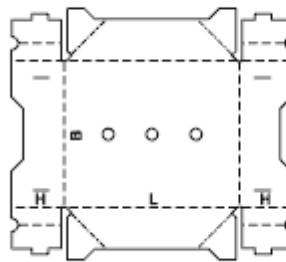
### 0770 Aufrichteschachtel (M)

(Tray) mit Schrägrillungen in den Längsseitenwänden, Ausstanzungen in allen Wänden, vier Klebeverbindungen



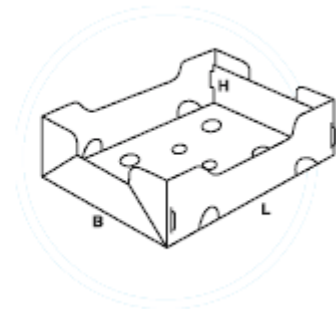
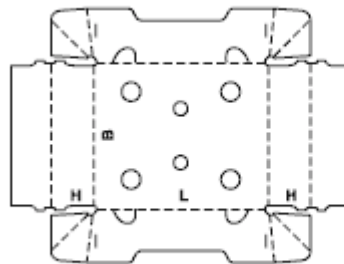
### 0771 Aufrichteschachtel (M)

(Steige) mit Schrägrillungen in den Längsseitenwänden, an den Breitseitenwänden angelenkten Verriegelungslaschen mit Arretierung dienen dem Aufrichten eine Eckenverstärkung bilden, vier Klebeverbindungen



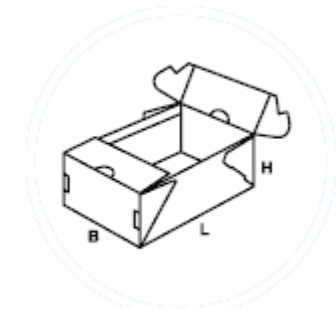
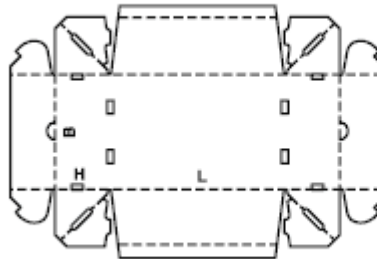
### 0772 Aufrichteschachtel (M)

(Steige) mit Schrägrillern in den an die Längsseitenwände angelenkten Verbindungslaschen, verriegelbare eingeschlagenen Breitseitenwände, vier Klebeverbindungen



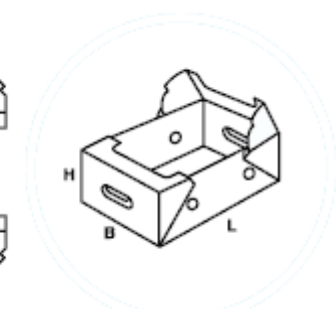
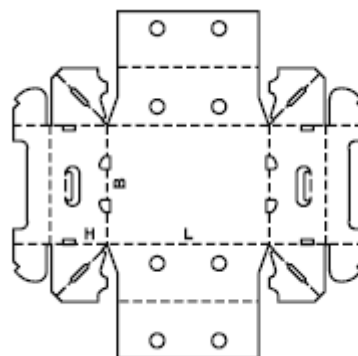
### 0773 Aufrichteschachtelteil (M)

(Steige) mit Schrägrillern in den an die Breitseitenwände angelenkten Verbindungslaschen, an dem Längsseitenwänden angelenkter Seitenlaschen, vier Klebeverbindungen, Deckelklappen mit Verriegelungslaschen



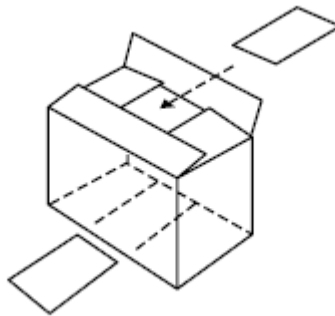
### 0774 Aufrichteschachtel (M)

(Steige) mit Schrägrillern in den an die Breitseitenwände angelenkten Verbindungslaschen, an dem Längsseitenwänden angelenkter einschlagbarer Längsseitenklappen, vier Klebeverbindungen, Deckelklappen mit Verriegelungslaschen



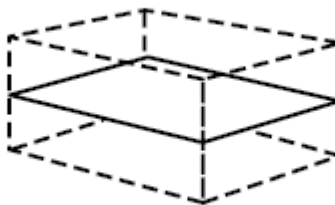
## 09 Inneneinrichtungen

### 0900 Einlage (M)



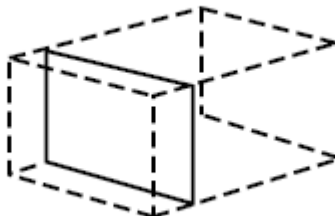
---

### 0901 Einlage (M)



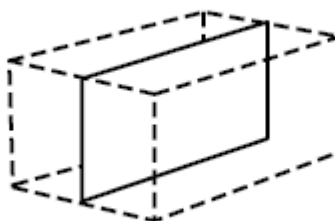
---

### 0902 Einlage (M)



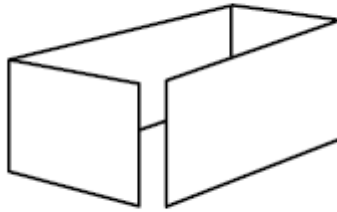
---

### 0903 Einlage (M)



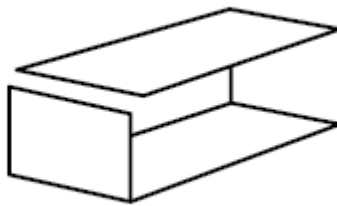


**0904 Einsatz (M)**



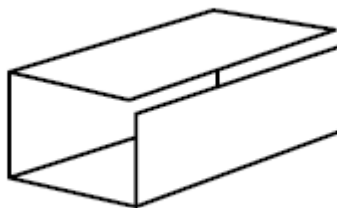
---

**0905 Einsatz (M)**



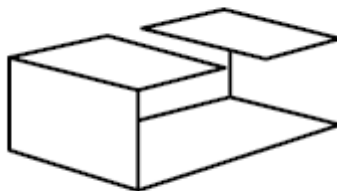
---

**0906 Einsatz (M)**

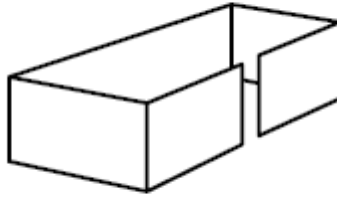


---

**0907 Einsatz (M)**

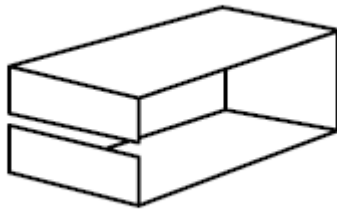


**0908 Einsatz (M)**



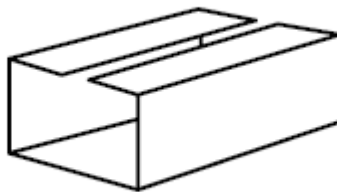
---

**0909 Einsatz (M)**



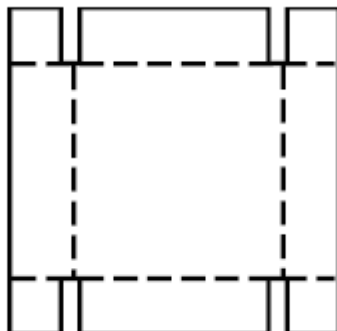
---

**0910 Einsatz (M)**

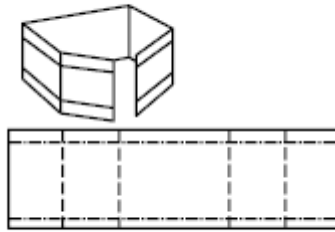


---

**0911 Einsatz (M)**

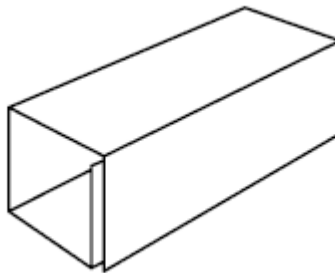


**0913 Einsatz (M)**



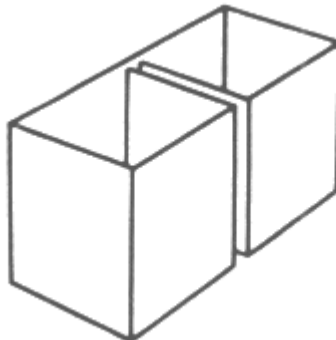
---

**0914 Einsatz (M)**



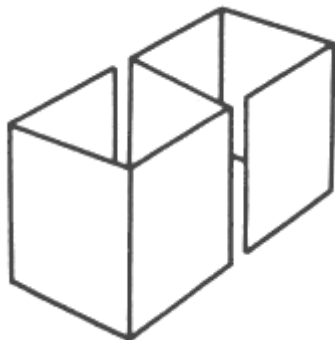
---

**0920 Einsatz (M)**

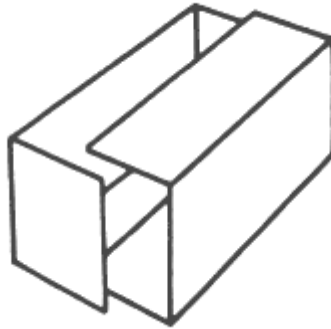


---

**0921 Einsatz (M)**

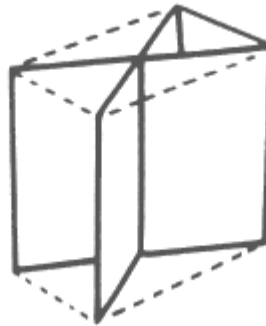


**0929 Einsatz (M)**



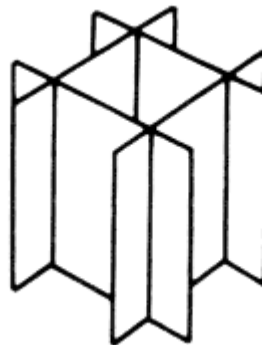
---

**0930 Stege (M)**



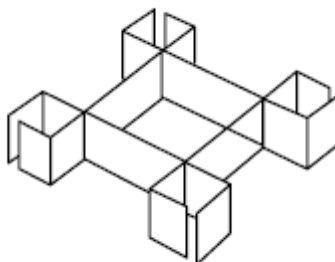
---

**0931 Stege (M)**

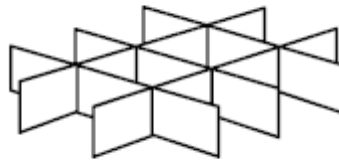


---

**0932 Stege (M)**

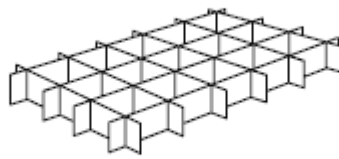


**0933 Gefache (M)**



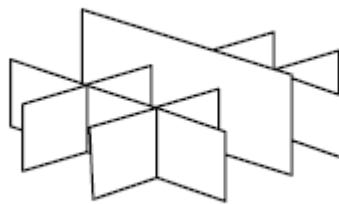
---

**0934 Gefache (M)**



---

**0935 Gefache (M)**



---

**0940 Polster (M)**

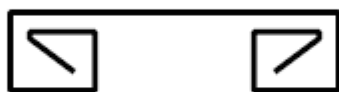


**0941 Polster (M)**



---

**0942 Polster (M)**



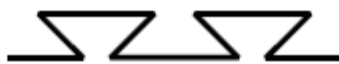
---

**0943 Polster (M)**



---

**0944 Polster (M)**



**0945 Polster (M)**



---

**0946 Polster (M)**



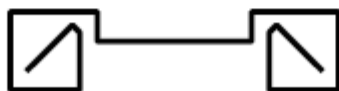
---

**0947 Polster (M)**



---

**0948 Polster (M)**



**0949 Polster (M)**



---

**0950 Polster (M)**



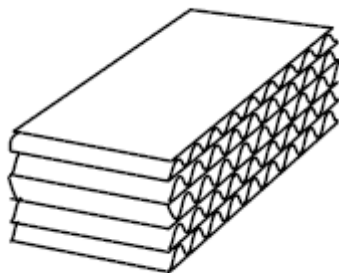
---

**0951 Polster (M)**



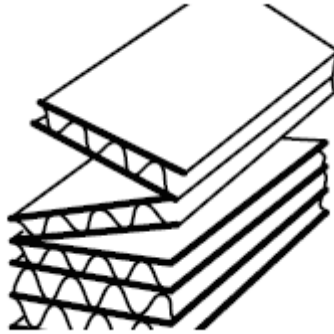
---

**0965 Polster (M)**



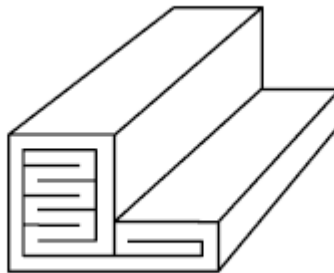


**0966 Polster (M)**



---

**0967 Polster (M)**



---

**0970 Polster (M)**



---

**0971 Polster (M)**



**0972 Polster (M)**



---

**0973 Polster (M)**



---

**0974 Polster (M)**



---

**0975 Polster (M)**



**0976 Polster (M)**



**M - manuell · A - automatisch · M/A - manuell oder automatisch**  
**M+A - Kombination manuell / automatisch**  
**Copyright by FEFCO Organisation 2002**